

令和 4 年度
法人事業実績報告書

自 令和 4 年 4 月 1 日
至 令和 5 年 3 月 31 日

社会福祉法人佰和会
理事長 野口 佳春

令和4年度 社会福祉法人佰和会 事業実績報告書

○ 理事会開催状況

開催日	場所	出席者	議題
令和4年6月10日	関宿ナーシングビレッジ内会議室	理事4名 (欠席2名) 監事2名	<ul style="list-style-type: none"> ・特別養護老人ホーム関宿ナーシングビレッジ修繕積立の承認 ・監事による監査報告 ・令和3年度事業実績報告及び決算(計算書類及び財産目録)の承認 ・令和3年度社会福祉充実残額算定結果報告 ・オリーブかわま管理者交代の承認 ・理事長職務執行状況報告 ・定時評議員会招集について
R4年11月14日	書面	同意書全員提出 理事6名 監事2名	<ul style="list-style-type: none"> ・特別養護老人ホーム横浜ナーシングビレッジ令和3年度省エネルギー投資促進事業費補助金による空調設備更新工事の承認 ・特別養護老人ホーム横浜ナーシングビレッジ補正予算案の承認 ・特別養護老人ホーム横浜ナーシングビレッジ空調設備更新工事業者選定方法の承認
R4年12月8日	関宿ナーシングビレッジ内会議室	理事6名 監事2名	<ul style="list-style-type: none"> ・特別養護老人ホーム横浜ナーシングビレッジ空調設備更新工事落札者との契約の承認 ・特別養護老人ホーム横浜ナーシングビレッジ空調工事資金借入の承認 ・令和4年度補正予算案の審議 ・理事長職務執行状況報告 ・収益事業 事業計画及び収支予算の審議 ・定款変更の承認
令和5年3月23日	関宿ナーシングビレッジ内会議室	理事5名 (欠席1名) 監事2名	<ul style="list-style-type: none"> ・経理規程改定の承認 ・令和4年度補正予算案の承認 ・令和5年度事業計画及び当初予算案の承認 ・就業規則(関宿・横浜・オリーブ)改定の承認 ・令和5年度業務委託契約の承認

○評議員会開催状況

開催日	場所	参加者	議題
R4年6月 25日	関宿ナーシング ビレッジ内会議 室	評議員6名 (欠席1名)	・令和3年度事業実績報告及び決算(計算書類及び財産 目録)の承認 ・社会福祉充実残額算定結果報告
令和4年12 月14日	書面	同意書全員 提出 評議員7名	・定款変更の承認

令和 4 年度

関宿 特別養護老人ホーム 事業実績報告書

関宿 短期入所生活介護 事業実績報告書

自 令和 4 年 4 月 1 日

至 令和 5 年 3 月 31 日

社会福祉法人佰和会

理事長 野口 佳春

施設の概要

- 経営主体 社会福祉法人佰和会
- 施設の種別及び名称 特別養護老人ホーム 関宿ナーシングビルジ
- 施設長 野口 佳春
- 所在地 千葉県野田市桐ヶ作666番地
- 法人設立年月日 平成5年8月30日
千葉県高指令 第16号の2
- 施設設置認可 平成7年4月20日
千葉県高指令 第1号の2
- 入所定員及び事業内容 介護老人福祉施設 84名
短期入所生活介護事業 10名
通所介護事業
居宅介護支援事業
関宿地区地域包括支援事業
- 敷地面積 4,712㎡
- 建物 RC造 2階建
建物面積 2,489.51㎡ 延べ床面積 3,844.04㎡
- 主な設備
 - ・居室(4人用×22室、2人用×2室)
 - ・一般浴室・特殊浴室・機能回復訓練室
 - ・家族介護者教室・日常動作訓練室・食堂
 - ・厨房・医務室・静養室・霊安室・看護婦室
 - ・洗濯室・事務室・更衣室・面接室・倉庫
 - ・汚物処理室・介護材料室・リネン室・寮母室
 - ・展示コーナー・デイルーム・機械室・宿直室
 - ・在宅介護支援センター事務室・洗面所・便所
 - ・焼却炉・スプリンクラー・冷暖房設備・エレベーター
 - ・非常通報装置・介護用リフト15基

特別養護老人ホーム

1. 職員の状況

(令和5年3月31日現在)

職種	在籍人数			備考
	常勤	非常勤	常勤換算	
施設長	1		1	
事務長	—	—	—	
事務員	1		1	
生活相談員	1		1	
介護職員	25	11	30.3	※(女性25名・男性11名)
看護職員	4	2	5.5	
介護支援専門員	1		1	
機能回復訓練指導員	1		1	柔道整復師
管理栄養士	2		2	
調理員	—	—	—	外部委託
医師		1	0.1	嘱託
合計	36	14		

※介護職員の内、介護福祉士(常勤:15人・非常勤5人)・特定技能実習生2名・技能実習生2名

2. 保険者別入所状況

(令和5年3月31日現在)

	野田市	柏市	越谷市	境町	大田区	合計
男	11	0	0	0	0	11
女	68	1	1	1	2	73
計	79	1	1	1	2	84

(単位:人)

★入所者全体の94.0%が野田市が保険者

3. 要介護度別入所者状況

(令和5年3月31日現在)

	男	女	計	比率
要介護1	0	1	1	1.2%
要介護2	0	2	2	2.4%
要介護3	4	27	31	36.9%
要介護4	4	26	30	35.7%
要介護5	3	17	20	23.8%
合計	11	73	84	100%
平均	3.9	3.8	3.8	

★前年度は、男性3.6・女性3.7・全体3.7の介護度であった。

★その内、特例入所者は、2人。(要介護1:1人・要介護2:1人)

4. 入所前の状況

(令和4年4月1日～令和5年3月31日まで)

No.	保険者	性別	年齢	要介護度	入所日	入所前場所
1	野田市	女	84	4	R4.4.28	サービス付高齢者住宅
2	野田市	男	72	4	R4.6.16	居宅
3	野田市	女	92	3	R4.7.28	居宅
4	野田市	女	75	5	R4.10.11	居宅
5	野田市	女	86	3	R4.11.5	居宅
6	野田市	女	72	3	R4.11.9	居宅
7	野田市	女	89	3	R4.11.24	老人保健施設
8	野田市	女	79	3	R5.2.4	居宅
9	野田市	女	78	3	R5.2.27	療養型病床群
10	野田市	男	72	4	R5.2.28	居宅
11	野田市	女	96	5	R5.3.1	居宅
12	野田市	女	91	3	R5.3.4	居宅
13	野田市	女	88	3	R5.3.17	居宅

★ 前年度は、14人の入所であった。

5. 退所後の状況

(令和4年4月1日～令和5年3月31日まで)

No.	保険者	性別	年齢	要介護度	退所日	退所理由	入所期間
1	野田市	女	92	4	R4.4.20	ご逝去(入院中)	R1.8.5～R4.4.20
2	野田市	女	94	5	R4.7.18	療養型病床群へ転院	H24.12.1～R4.7.18
3	野田市	女	90	2	R4.8.7	ご逝去(入院中)	H29.3.29～R4.8.7
4	野田市	男	72	4	R4.8.11	ご逝去(入院中)	R4.6.16～R4.8.11
5	野田市	女	90	5	R4.8.12	ご逝去(入院中)	R4.2.21～R4.8.12
6	豊田區	女	86	5	R4.9.23	ご逝去(入院中)	H28.8.31～R4.9.23
7	野田市	女	81	4	R4.10.20	ご逝去(入院中)	H25.6.13～R4.10.20
8	野田市	女	91	3	R4.12.29	ご逝去(入院中)	R2.9.5～R4.12.29
9	野田市	女	94	5	R5.1.2	ご逝去(入院中)	R3.2.12～R5.1.2
10	野田市	男	80	3	R5.1.4	ご逝去(入院中)	R3.12.17～R5.1.4
11	野田市	女	89	5	R5.1.29	ご逝去(入院中)	H30.10.24～R5.1.29
12	野田市	女	97	4	R5.3.1	ご逝去(入院中)	H28.2.19～R5.3.1
13	野田市	男	97	3	R5.3.20	ご逝去(入院中)	H25.11.1～R5.3.20

★ 前年度は、14人の退所であった。

★ 新型コロナウイルス感染症により、3名がご逝去された。

6. 平均在所期間

(令和5年3月31日現在)

平均在所期間	
男性	4年9ヵ月
女性	4年4ヵ月
全体	4年7ヵ月

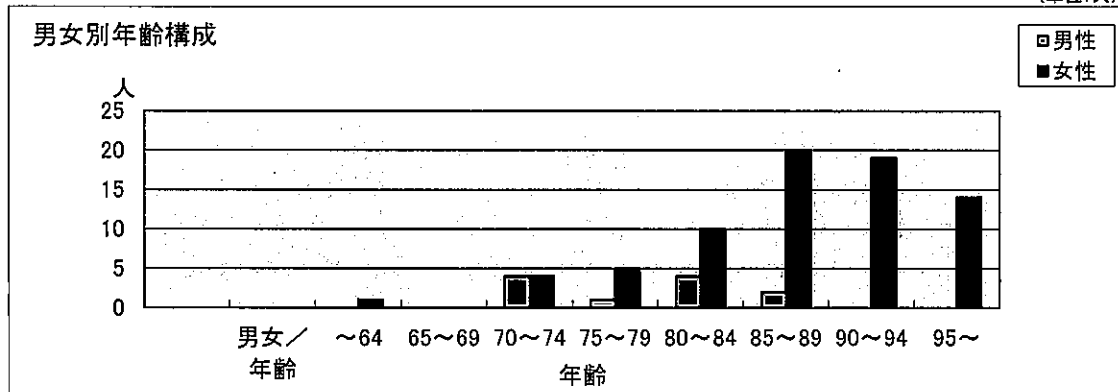
- ★ 前年度は、男性 4年3ヵ月・女性4年2ヵ月・全体で4年2ヵ月であった。
- ★ 最長在所期間入所者は、16年8ヶ月 入所中。
- ★ 5年以上の在所期間入所者は、23人 入所中。
- ★ 10年以上の在所期間入所者は、11人 入所中。

7. 入所者の年齢構成

(令和5年3月31日現在)

男女/年齢	～64	65～69	70～74	75～79	80～84	85～89	90～94	95～	合計
男性	0	0	4	1	4	2	0	0	11
女性	1	0	4	5	10	20	19	14	73
合計	1	0	8	6	14	22	19	14	84

(単位:人)



- ★ 90歳以上の方が計33名で、全入所者の39.2%にあたる。

	最高年齢	最若年齢	平均年齢	全体平均
男性	88歳	72歳	78.5歳	86.3歳
女性	99歳	60歳	87.5歳	

- ★ 前年度は、男性平均79.8歳・女性平均87.3歳・全体で86.2歳であった。

8. 月別・要介護別平均入所状況

(令和5年3月31日現在)

	要介護1	要介護2	要介護3	要介護4	要介護5	合計	新入所数	退所者数
4月	1	4	32	28	19	84	1	1
5月	1	4	32	27	19	83	0	0
6月	1	4	32	28	18	83	1	0
7月	1	3	32	29	19	84	1	1
8月	1	3	31	27	19	81	0	3
9月	1	3	30	27	19	80	0	1
10月	1	3	29	27	19	79	1	1
11月	1	3	31	27	20	82	3	0
12月	1	2	32	27	20	82	0	1
1月	1	2	28	28	18	77	0	3
2月	1	1	28	27	18	75	3	0
3月	1	2	31	29	19	82	3	2
合計	12	34	368	331	227	972	13	13

- ★ 各月の平均入所者数で計上。(小数点繰り上げ。)令和5年3月31日現在の実入所者数は84人。

特別養護老人ホーム

9. 月別・要介護度別入所状況(延べ人数)

(令和5年3月31日現在)
★入院者・外泊者除いた数

	4月			5月			6月			7月			8月			9月		
	男	女	計	男	女	計	男	女	計	男	女	計	男	女	計	男	女	計
要介護1	0	30	30	0	31	31	0	30	30	0	31	31	0	31	31	0	30	30
要介護2	30	90	120	31	93	124	30	80	110	31	62	93	31	62	93	30	60	90
要介護3	180	777	957	186	806	992	180	780	960	186	779	965	186	775	961	180	720	900
要介護4	60	772	832	62	783	845	75	764	839	93	806	899	65	762	827	60	739	799
要介護5	90	469	559	93	495	588	90	450	540	93	493	586	93	507	600	90	483	573
合計	360	2,138	2,498	372	2,208	2,580	375	2,104	2,479	403	2,171	2,574	375	2,137	2,512	360	2,032	2,392

前年度合計	358	2,139	2,497	341	2,222	2,563	346	2,121	2,467	332	2,122	2,454	352	2,200	2,552	360	2,120	2,480
差異	2	▲1	1	31	▲14	17	29	▲17	12	71	49	120	23	▲63	▲40	0	▲88	▲88

(単位:人)

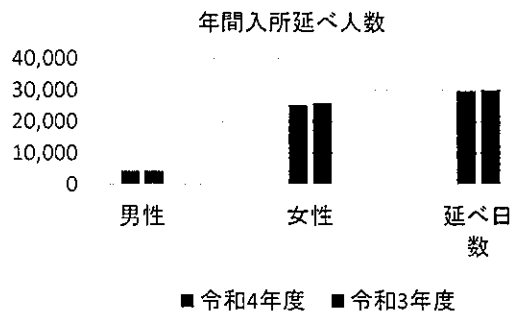
	10月			11月			12月			1月			2月			3月		
	男	女	計	男	女	計	男	女	計	男	女	計	男	女	計	男	女	計
要介護1	0	31	31	0	30	30	0	31	31	0	31	31	0	28	28	0	31	31
要介護2	31	62	93	30	60	90	0	62	62	0	46	46	0	28	28	0	54	54
要介護3	186	725	911	173	758	931	173	823	996	138	744	882	121	664	785	124	826	950
要介護4	62	771	833	60	737	797	93	744	837	93	776	869	85	672	757	124	774	898
要介護5	93	511	604	90	497	587	93	523	616	93	453	546	84	424	508	93	490	583
合計	372	2,100	2,472	353	2,082	2,435	359	2,183	2,542	324	2,050	2,374	290	1,816	2,106	341	2,175	2,516

前年度合計	372	2,177	2,549	334	2,095	2,429	366	2,187	2,553	372	2,183	2,555	336	1,890	2,226	372	2,173	2,545
差異	0	▲77	▲77	19	▲13	6	▲7	▲4	▲11	▲48	▲133	▲181	▲46	▲74	▲120	▲31	2	▲29

(単位:人)

★年間入所延べ人数

年度/日数	男性	女性	延べ日数
令和4年度	4,284	25,196	29,480
令和3年度	4,241	25,629	29,870
合計	43	-433	-390



10.要介護度月別 入所・短期入所生活介護(予防) 居室の利用率の状況

(令和5年3月31日現在)

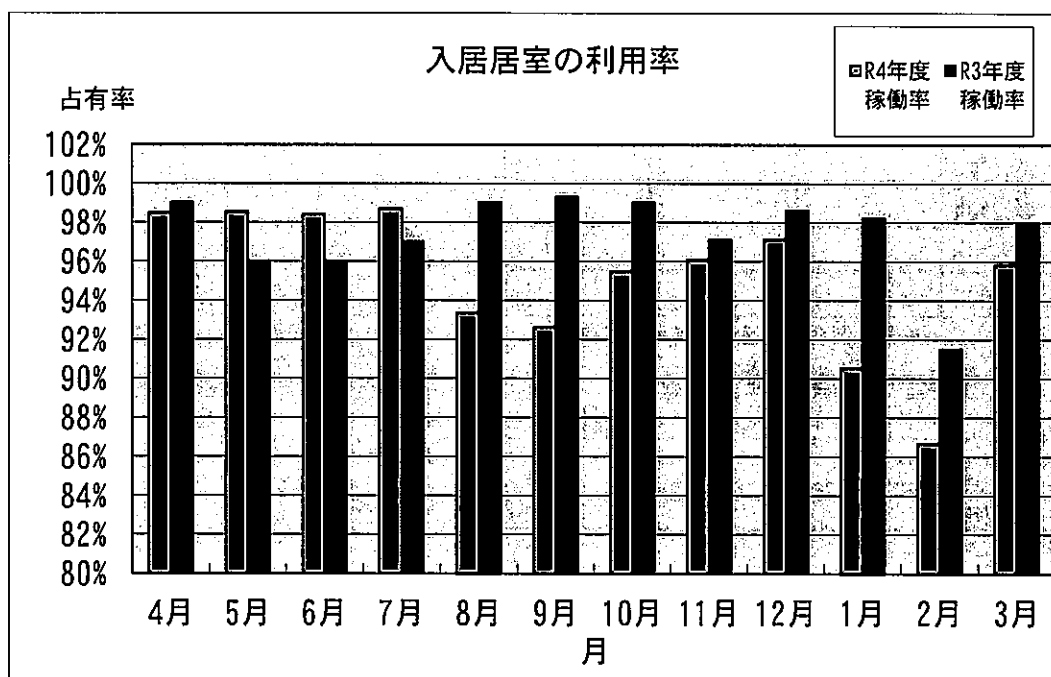
★入院者・外泊者除いた数

月	4月	5月	6月	7月	8月	9月	10月	11月	12月	1月	2月	3月	合計
要介護1	30	31	30	31	31	30	31	30	31	31	28	31	365
要介護2	120	124	110	93	93	90	93	90	62	46	28	54	1,003
要介護3	957	992	960	965	961	900	911	931	996	882	785	950	11,190
要介護4	832	845	839	899	827	799	833	797	837	869	757	898	10,032
要介護5	559	588	540	586	600	573	604	587	616	546	508	583	6,890
旧措置1	0	0	0	0	0	0	0	0	0	0	0	0	0
旧措置2	0	0	0	0	0	0	0	0	0	0	0	0	0
旧措置3	0	0	0	0	0	0	0	0	0	0	0	0	0
ショート利用数	279	291	296	302	208	220	310	274	288	264	256	276	3,264
合計	2,777	2,871	2,775	2,876	2,720	2,612	2,782	2,709	2,830	2,638	2,362	2,792	32,744
R4年度稼働率	98%	99%	98%	99%	93%	92.6%	95%	96.1%	97.1%	90.5%	86.6%	96%	95.4%

稼働率、小数点以下 四捨五入で計上

R3年度稼働率	99%	96%	96%	97%	99%	99.3%	99%	97.1%	98.6%	98.2%	91.5%	98%	97.6%
差異	-1%	3%	2%	2%	-6%	-6.7%	-4%	-1.0%	-1.5%	-7.7%	-4.9%	-2%	-2.2%

(単位:人)



15. 入退院の状況

(令和4年4月1日から令和5年3月31日まで)

NO	性別	年齢	疾病名	医療機関	入院日数	備考
1	女	92	敗血症	庄和中央病院	1	退所
2	女	96	肺炎	野田病院	40	
3	女	94	誤嚥性肺炎	小張総合病院	49	退所
4	女	90	左大腿骨頸部骨折	柏たなか病院	49	退所
5	女	82	胃ろう造設検査	東葛飾病院	3	
6	男	72	肺炎	庄和中央病院	8	退所
7	女	99	褥瘡治療	庄和中央病院	33	
8	女	90	誤嚥性肺炎	柏たなか病院	2	退所
9	女	87	新型コロナウイルス感染症	慈恵医大柏病院	14	
10	女	96	新型コロナウイルス感染症	野田病院	44	
11	女	86	脱水	庄和中央病院	12	退所
12	女	82	胃ろう造設手術	野田病院	15	
13	男	81	脳梗塞	庄和中央病院	19	退所
14	女	87	総胆管結石	キッコーマン総合病院	19	
15	女	91	丹毒	庄和中央病院	13	
16	女	93	急性胃炎	小張総合病院	17	
17	女	99	誤嚥性肺炎	庄和中央病院	54	
18	男	85	膀胱癌	我孫子東邦病院	11	
19	男	86	急性腎盂炎	我孫子東邦病院	9	
20	女	84	右大腿骨遠位端骨折	小張総合病院	41	
21	女	75	新型コロナウイルス感染症	野田病院	21	
22	女	89	肺炎	キッコーマン総合病院	27	退所
23	女	83	新型コロナウイルス感染症	小張総合病院	14	
24	男	97	新型コロナウイルス感染症	野田病院	20	
25	女	96	脱水	野田中央病院	43	退所
26	女	87	脱水	野田中央病院	34	
27	女	91	胆のう炎	柏たなか病院	52	
28	女	83	脱水	小張総合病院	37	
29	女	71	脳梗塞	小張総合病院	13	
30	男	97	心不全	小張総合病院	39	退所
31	女	87	胆石症	キッコーマン総合病院	8	
32	女	73	尿路感染症	庄和中央病院	13	
33	女	71	てんかん発作	小張総合病院	35	
合 計					809	

★前年度は入院者(延べ)19人・入院合計日数 377日であった。(前年度より、今年度は432日入院日数増)

★延べ33人の入院者の実人数は、23名。(女性20人・男性3名)。

16.日常生活自立度・動作状況

(令和5年3月31日現在)

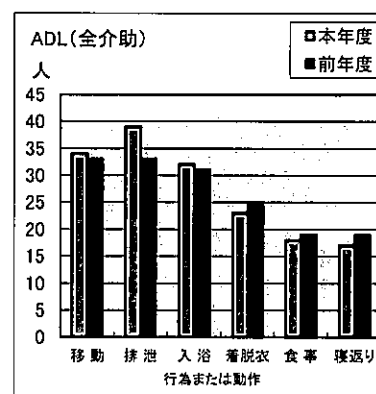
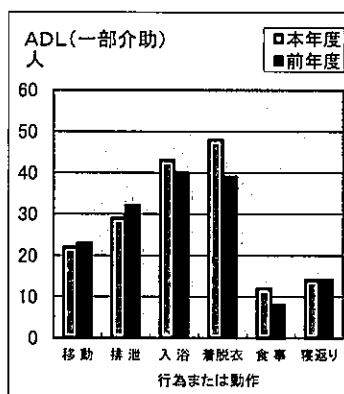
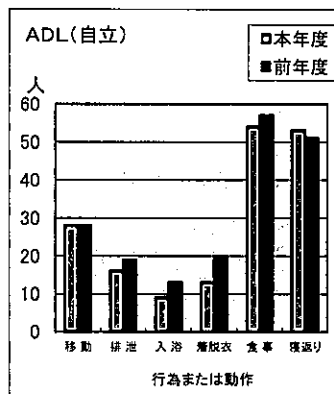
区分	ランク	見られる症状・行動の例（寝たきり度）	男	女	計
生活自立	J	何らかの障害を有するが、日常生活はほぼ自立しており、独力で外出する。	0	0	0
準寝たきり	A	1. 交通機関等を利用して外出する。	0	2	2
		2. 隣近所へなら外出する。	1	10	11
寝たきり	B	1. 介助により外出し、日中はほとんどベットから離れて生活する。	2	7	9
		2. 外出頻度が少なく、日中も寝たり起きたりの生活をしている。	2	13	15
	C	1. 車椅子に移乗し、食事、排泄はベットから離れて行う。	3	18	21
		2. 介助により車椅子に移乗する。	1	12	13
計		2	11	13	
		1. 自力で寝返りをうつ。	2	11	13
		2. 自力では寝返りもうてない。	11	73	84

主治医意見書に準ずる。

A.日常生活動作状況

(単位:人)

	自立			一部介助			全介助			介助率 <small>一部介助÷全介助</small>
	本年度	前年度	差異	本年度	前年度	差異	本年度	前年度	差異	
移動	28	28	0	22	23	-1	34	33	1	67%
排泄	16	19	-3	29	32	-3	39	33	6	81%
入浴	9	13	-4	43	40	3	32	31	1	89%
着脱衣	13	20	-7	48	39	9	23	25	-2	85%
食事	54	57	-3	12	8	4	18	19	-1	36%
寝返り	53	51	2	14	14	0	17	19	-2	37%



B.移動手段状況

(単位:人)

手段	自立歩行	杖・手引き	歩行器	車椅子自走	車椅子介助	計
本年度	4	5	9	34	32	84
構成比率	4.8%	6.0%	10.7%	40.4%	38.1%	100%
前年度	5	5	10	33	31	84
差異	-1	0	-1	1	1	

★手段が重複する場合頻度の多い手段で調査

C.排泄状況

(単位:人)

手段	トイレ	誘導	ポータブル	おむつ	計
本年度	12	23	10	39	84
構成比率	14.2%	27.4%	11.9%	46.5%	100%
前年度	17	30	4	33	84
差異	-5	-7	6	6	

★手段が重複する場合頻度の多い手段で調査

D.入浴状況

(単位:人)

手段	一般浴	※中間浴	機械浴	計
本年度	15	38	31	84
構成比率	17.9%	45.2%	36.9%	100%
前年度	22	33	29	84
差異	-7	5	2	

★※フェアインバス(シャトル)浴使用者

17. 認知状況

A. 認知高齢者の日常生活自立度

(令和5年3月31日現在)

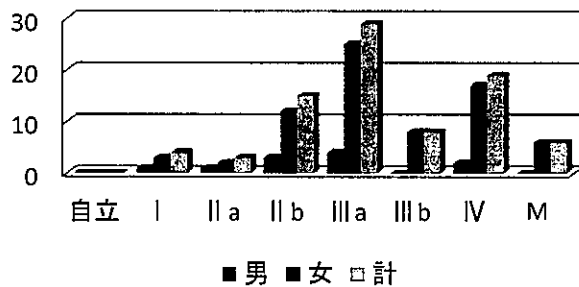
区分	判定基準		見られる症状・行動の例
認知症なし			
ランクⅠ	何らかの認知症を有するが日常生活は家庭内及び社会的にほぼ自立している。		
ランクⅡ	日常生活に支障を来すような症状、行動や意思疎通の困難さが、多生見られても誰かが注意していれば自立できる。	Ⅱ a	家庭外で左記Ⅱの状態が見られる。 たびたび道に迷うとか、買物や事務、金銭管理等、それまでできたことにミスが目立つ等。
		Ⅱ b	家庭内でも左記Ⅱの状態が見られる。 服薬の管理ができない、電話の応対や訪問者との応対など一人で留守番ができない等
ランクⅢ	日常生活に支障を来すような症状、行動や意思疎通の困難さが見られ、介護を必要とする。	Ⅲ a	日中を中心として左記のⅢの状態が見られる。 着替え、食事、排泄、排尿が上手にできない。時間がかかる。やたら物を口に入れる。物を拾い集める。徘徊、失禁、大声、奇声を上げる。火の不始末、不潔行為、性的異常行為等。
		Ⅲ b	夜間を中心として左記のⅢの状態が見られる。 ランクⅢ aに同じ
ランクⅣ	日常生活に支障を来すような症状、行動や意思疎通の困難さが頻繁に見られ、常に介護を必要とする。		ランクⅢに同じ
ランクM	著しい精神症状や問題行動あるいは重篤な身体疾患が見られ、専門医療を必要とする。		せん妄、妄想、興奮、自傷・他害等の精神症状や精神症状に起因する問題行動が継続する状態等。

(単位:人)

	男	女	計
自立	0	0	0
Ⅰ	1	3	4
Ⅱ a	1	2	3
Ⅱ b	3	12	15
Ⅲ a	4	25	29
Ⅲ b	0	8	8
Ⅳ	2	17	19
M	0	6	6
合計	11	73	84

主治医意見書に準ずる。

認知症日常生活自立度



B. 認知症の症状

(令和5年3月31日現在)

	短期記憶		
	男	女	計
問題なし	2	11	13
問題あり	9	62	71
計	11	73	84

	日常の意思決定を行う為の認知能力		
	男	女	計
自立	4	13	17
いづらか困難	3	23	26
見守りが必要	1	24	25
判断できない	3	13	16
計	11	73	84

	自分の意志の伝達能力		
	男	女	計
伝えられる	4	15	19
いづらか困難	2	23	25
具体的のみ	2	22	24
伝えられない	3	13	16
計	11	73	84

C. 行動障害の状況(延べ数)

	幻視・幻聴		妄想		昼夜逆転		暴言・暴行	
	男	女	男	女	男	女	男	女
有り	2	7	4	44	1	4	2	8
無し	9	66	7	29	10	69	9	65
計	11	73	11	73	11	73	11	73

	介護拒否・介護抵抗		徘徊・見当識障害		不潔行為		大声・奇声	
	男	女	男	女	男	女	男	女
有り	3	16	1	10	2	2	1	5
無し	8	57	10	63	9	71	10	68
計	11	73	11	73	11	73	11	73

	性的問題行動		その他	
	男	女	男	女
有り	0	0	2	10
無し	11	73	9	63
計	11	73	11	73

★その他内容(内訳)

- ①不定愁訴6件 ②帰宅願望(興奮)4件
③※廃棄行為 1軒 ④盗癖 1件

※トイレに衣類等を流す行為

18. 面会状況

(R5年3月31日現在)

月	4	5	6	7	8	9	10	11	12	1	2	3	合計/平均
延べ面会者数	38	37	40	29	9	0	24	33	28	0	25	43	306

- ★前年度に続き、新型コロナウイルス感染予防の為、面会制限を継続中。
- ★面会ブースを設置し、1日 2～3組の予約制で面会を実施した。
- ★R4年8月中旬～9月・R4年12月中旬～R5年2月初旬までは新型コロナウイルス感染症発症により、全面面会中止。

前年度

(単位:人)

月	4	5	6	7	8	9	10	11	12	1	2	3	合計/平均
延べ面会者数	40	0	8	8	12	11	10	45	40	13	5	8	200

- ★前年度に続き、新型コロナウイルス感染予防の為、面会制限を継続中。
- ★まん延防止等重点措置により、R3年6月～10月・R4年1月～3月の間は、オンラインで面会。
- ★R3年5月は新型コロナウイルス感染症発症により、全面面会中止。
- ★R3年4月・11月・12月は、ソーシャルディスタンス～人数・時間制限等有)で面会を実施した。

19. 外泊状況

(令和5年3月31日現在)

月	4	5	6	7	8	9	10	11	12	1	2	3	合計
実外泊者数	0	0	0	0	0	0	0	0	0	0	0	0	0
1泊	0	0	0	0	0	0	0	0	0	0	0	0	0
2泊	0	0	0	0	0	0	0	0	0	0	0	0	0
3泊以上	0	0	0	0	0	0	0	0	0	0	0	0	0
延人数	0	0	0	0	0	0	0	0	0	0	0	0	0

- ★新型コロナウイルス感染予防の為、不要不急の外出・外泊を控えていただくように要請していた。

前年度

(単位:人)

月	4	5	6	7	8	9	10	11	12	1	2	3	合計
実外泊者数	0	0	0	0	0	0	0	0	0	0	0	0	0
1泊	0	0	0	0	0	0	0	0	0	0	0	0	0
2泊	0	0	0	0	0	0	0	0	0	0	0	0	0
3泊以上	0	0	0	0	0	0	0	0	0	0	0	0	0
延人数	0	0	0	0	0	0	0	0	0	0	0	0	0

20. 預り金の状況

(令和5年3月31日現在)

件数	総額	平均額	最高額	最低額
84件	52,305,528	622,684	8,900,820	6,918

前年度

(単位:円)

件数	総額	平均額	最高額	最低額
84件	50,582,846	602,177	8,507,193	5,978

21. リスクマネジメント(入所者の事故や怪我等)

(令和5年3月31日現在)

事故内容/月	4	5	6	7	8	9	10	11	12	1	2	3	合計
転倒	4	6	3	7	2	6	5	3	7	6	3	1	53
転落		1	2		2	1	3	3	6	4	2	3	27
骨折			1						1			1	3
裂傷・傷		1	1	3	1		2	3			1	1	13
表皮剥離	1				5	1	0			2	1	1	11
皮下出血	27	33	27	23	15	22	25	23	9	4	4	5	217
誤薬・誤嚥								1				2	3
ヒヤリハット	2				1			1				2	6
合計	34	41	34	33	26	30	35	34	23	16	11	16	333

- ★事故内容が重複している場合は、主要因に計上。
- ★皮下出血は大小に関わらず、発見時の報告を行うこととしている。
- ★前年度は、454件の事故発生報告であった。

22. 防災訓練・点検状況

A. 防災訓練実施日

日付	訓練内容
5月 19日	火災想定 通報訓練 総合訓練
6月 29日	水害・土砂災害想定・総合訓練
9月 27日	火災想定 夜間想定 総合訓練
2月 16日	地震想定 初期消火、通報訓練

B. 防災設備点検状況と指摘事項

点検日	点検内容	指摘事項
7月5日	消火器具・スプリンクラー・自走火災報知・ガス漏れ火災警報・消防署機関への通報する火災報知・非常警報器具・避難器具・誘導灯及び誘導標識・防排煙 各設備	正常
3月17日	る火災報知・非常警報器具・避難器具・誘導灯及び誘導標識・防排煙 各設備	正常

23. ボランティア受け入れ状況

月	受け入れ団体名	内容	参加延人数
4月			0
5月			0
6月			0
7月			0
8月			0
9月			0
10月			0
11月			0
12月			0
1月			0
2月			0
3月			0

★新型コロナウイルス感染予防の為、ボランティアの受け入れを中止しました。

24. 職員外部研修状況

(デイケアプラセンター等除く。)

研修名	日付	参加職種
高齢者福祉施設 個別研修	6/6～6/28	介護職員
R4年度 給食施設栄養士 研修会	9月6日	管理栄養士
高齢者福祉施設 個別研修	10/3～10/31	介護職員
高齢者福祉施設 全体研修	11/7～11/29	介護・看護職員
高齢者福祉施設 全体研修	R5.3/6～3/30	介護・看護職員
個別研修:コンプライアンス・認知症研修・褥瘡予防・高齢者の理解・高齢者虐待予防・身体拘束・リスクマネジメント・コミュニケーション・ヒヤリハットについての外部研修をオンラインにて研修を実施した。		
全体研修:認知症研修・プライバシー保護・個人情報保護・接遇・感染予防対応(スタンダードプリコーション・感染源と経路)・身体拘束についての外部研修をオンラインにて研修を実施した。		

25. 令和4年度 行事実績

月/内容	行事内容
4月	開所記念日イベント・お菓子の買い物イベント
5月	防災訓練・こどもの日イベント食・イベント食(宮城県郷土食)
6月	防災訓練・参議院選挙不在者投票・イベント食(鹿児島県郷土食)
7月	入所者健康診断・新型コロナウイルスワクチン予防接種(4回目)・お菓子の買い物イベント・七夕イベント食
8月	イベント食(広島県郷土食)
9月	防災訓練・敬老の日イベント食・イベント食(山梨県郷土食)
10月	お菓子買い物イベント・イベント食(長野県郷土食)
11月	新型コロナウイルス予防接種(5回目)・インフルエンザ予防接種・イベント食(滋賀県郷土食)・歳末助け合い理美容
12月	クリスマスイベント食・イベント食(石川県郷土食)・歳末助け合い理美容
1月	お菓子の買い物イベント・イベント食(新潟県郷土食)
2月	節分イベント食・防災訓練・イベント食(熊本県郷土食)
3月	ひな祭りイベント食・イベント食(愛知県郷土食)

★新型コロナウイルス感染対策の為、毎年の恒例イベント(納涼祭・敬老会等)は中止しました。

26. 令和4年度週間表

	利用者		介護職員		看護職員	
	午前	午後	午前	午後	午前	午後
月	一般浴(女性) 機械浴(女性)	機能訓練(毎週) レクリエーション(毎週)	入浴介助 シーツ交換	機能訓練 レクリエーション 各委員会活動 シーツ交換	入浴者検温 入浴時処置 病院連絡調整 通院者補助	夜間帯内服薬準備 精神科回診(1/月) 病院連絡調整 各委員会活動 入所者処置
火	一般浴(男性) 一般浴(女性) 機械浴(女性) 機械浴(男性)	皮膚科往診日 機能訓練(毎週) レクリエーション(毎週)	入浴介助 シーツ交換	機能訓練 レクリエーション 各委員会活動 シーツ交換	入浴者検温 入浴時処置 通院者補助	夜間帯内服薬準備 皮膚科往診補助 病院連絡調整 入所者処置
水	一般浴(女性) 一般浴(男性)	憩いの時間 機能訓練(毎週)	入浴介助 シーツ交換	各会議 機能訓練 シーツ交換	入浴者検温 入浴時処置 通院者補助	各会議 夜間帯内服薬準備 病院連絡調整 入所者処置
木	一般浴(女性) 機械浴(女性)	歯科往診日 お菓子買い物(隔月第3) 機能訓練(毎週) レクリエーション(毎週)	入浴介助 シーツ交換	機能訓練 レクリエーション 各委員会活動 シーツ交換	歯科往診補助 入浴者検温 入浴時処置 通院者補助	夜間帯内服薬準備 病院連絡調整 入所者処置 各委員会活動
金	理髪(第1・4) 一般浴(男性) 一般浴(女性) 機械浴(女性) 機械浴(男性)	回診日 機能訓練(毎週) レクリエーション(毎週)	入浴介助 シーツ交換	機能訓練 レクリエーション 各委員会活動 シーツ交換	入浴者検温 入浴時処置 通院者補助	回診補助・処方日 夜間帯内服薬準備 病院連絡調整 入所者処置 各委員会活動
土	一般浴(女性) 一般浴(男性)	誕生会(イベント時) 機能訓練(毎週) レクリエーション(毎週)	入浴介助 シーツ交換	機能訓練 レクリエーション シーツ交換	入浴者検温 入浴時処置 通院者補助	夜間帯内服薬準備 病院連絡調整 入所者処置
日	憩いの時間	憩いの時間	養護 各書類整備 シーツ交換	居室清掃 シーツ交換	利用者検温	夜間帯内服薬準備 入所者処置

27. 令和4年度 業務日課表(入所者・職員)

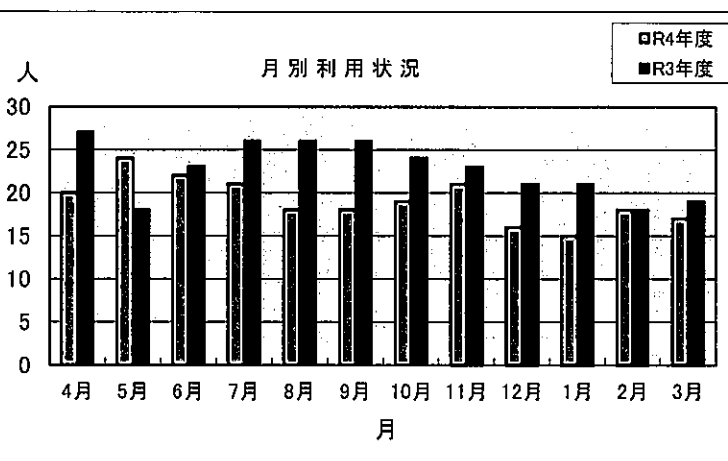
	入所者生活時間	日勤者(8:30~17:30)	早番(7:30~16:30)	遅番(10:00~19:00)	夜勤者(17:00~9:30)
6:00	起床・着替え				起床・着替介助
7:00	洗面				洗面介助等・食事準備
7:30					
8:00	朝食		朝食介助・配膳		
8:30		申し送り・日課説明・ラジオ体操	居室誘導・介助		食事介助・下膳
9:00	入浴	入浴準備・食事介助補助・居室誘導	入室誘導・介助		オムツ交換・トイレ誘導
	(一般浴・機械浴)	入浴介助(~11:30まで)	入浴着脱介助・誘導		申し送り(1名)
10:00	理髪(月2回)	オムツ交換・トイレ誘導			業務終了
10:30		入浴中止者の清拭		シーツ交換	
11:00	憩いの時間	食事準備		トイレ誘導	
11:30		入浴場片付け	休憩		
12:00	昼食	食堂配膳		昼食介助	
12:30	機能訓練	昼食介助	歯磨き介助		
13:00		居室誘導	機能訓練		
13:30		食堂清掃・エプロン清掃	トイレ誘導	居室誘導・臥床介助	
14:00		休憩	コール対応	休憩	
14:30		オムツ交換・離床介助	オムツ交換	オムツ交換	
15:00	おやつ	おやつ介助	ホータブル清掃	離床介助	
15:30			おやつ介助	コミュニケーション等	
16:00	憩いの時間	書類整備・各種会議	トイレ誘導	おやつ介助	
	機能訓練	シーツ交換・居室清掃	業務終了	機能訓練	
17:00		申し送り(1名)		食事準備	申し送り
17:30		休憩室清掃・書類整備			
18:00	夕食	業務終了		食事配膳・介助	
19:00	歯磨き			歯磨き介助	食事介助
19:30				離床介助	歯磨き準備
20:00	洗面・着替え			居室誘導	
21:00	消灯			業務終了	居室誘導
22:30					指示薬配り・検温
23:00					該当者着替え介助
0:00					コール対応・休憩
1:30					オムツ交換・トイレ誘導
2:00					書類記入
3:00					コップ消毒
4:00					コール対応・巡回
5:00					オムツ交換・トイレ誘導
					書類記入・仮眠(2名)
					コール対応
					巡回
					巡回・仮眠(2名)
					巡回・コール対応
					オムツ交換・トイレ誘導
					検温・ホータブル清掃
					(1名)

短期入所生活介護(予防)

28. 月別利用状況(利用者実数)

(単位:人)

月/年度	R4年度	R3年度	差異
4月	20	27	▲7
5月	24	18	▲6
6月	22	23	▲1
7月	21	26	▲5
8月	18	26	▲8
9月	18	26	▲8
10月	19	24	▲5
11月	21	23	▲2
12月	16	21	▲5
1月	15	21	▲6
2月	18	18	0
3月	17	19	▲2
合計	229	272	▲43



29. 延べ利用日数

(単位:日)

月/年度	R4年度	R3年度	差異	利用率
4月	279	303	▲24	93%
5月	291	222	▲69	94%
6月	296	248	▲48	99%
7月	302	372	▲70	97%
8月	208	325	▲117	67%
9月	220	321	▲101	73%
10月	310	322	▲12	100%
11月	274	310	▲36	91%
12月	288	319	▲31	93%
1月	264	307	▲43	85%
2月	256	269	▲13	91%
3月	276	304	▲28	89%
合計	3,264	3,622	▲358	89%

★R4年8月17日～9月11日・R4年12月21日～R5年1月13日の間(合計50日)新型コロナウイルス感染症の対策の為、ショート事業の受け入れを中止した。

30. 要介護度別利用状況(延べ数)

(単位:人)

介護度/性別	男	女	合計
要支援1	0	0	0
要支援2	4	17	21
要介護1	0	510	510
要介護2	66	435	501
要介護3	166	1495	1661
要介護4	243	315	558
要介護5	0	13	13
合計	479	2785	3264

★男女比率 男性14.7%・女性85.3%の利用比率であった。

31. 送迎の状況(延べ回数)

(単位:回)

	年回数	月平均	日平均
R4年度	571	47.5	1.56
R3年度	902	75.2	2.47

★新型コロナウイルス感染症対策の為、ショート事業の受け入れ中止の間(50日間)送迎も中止した。

32. 利用者 補足給付・利用者負担減免の状況(月)

(令和5年3月31日現在)

	1段階	2段階	3-①段階	3-②段階	基準費用額	計
要支援1	0	0	0	0	0	0
要支援2	0	0	0	0	1	1
要介護1	0	3	0	0	1	4
要介護2	0	0	0	0	3	3
要介護3	0	3	3	0	1	7
要介護4	1	1	0	0	0	2
要介護5	0	0	0	0	0	0
計	1	7	3	0	6	17

(1段階・・・食費300円/日・居住費0円/日 2段階・・・食費600円/日・居住費370円/日

3段階①・・・食費1,000円/日・居住費370円/日 3段階②・・・食費1,300円/日・居住費370円/日

基準費用額・・・食費1,445円/日・居住費855円/日)

33. 利用者 費用割合の状況(月)

(令和5年3月31日現在)

	1割	3割	計
要支援1	0	0	0
要支援2	1	0	0
要介護1	4	0	4
要介護2	2	1	3
要介護3	7	0	7
要介護4	2	0	2
要介護5	0	0	1
計	16	1	17

★2割負担割合の利用者は0人。

令和 4 年度

関宿 デイサービスセンター 事業実績報告書

自 令和 4 年 4 月 1 日

至 令和 5 年 3 月 31 日

社会福祉法人 佰和会

理事長 野口 佳春

1 年間稼働日

	令和4年度	令和3年度
年間稼働日	313日	312日

2 利用者登録数

	令和4年度	令和3年度	増減
男性	12	14	▲ 2
女性	39	41	▲ 2
計	51	55	▲ 4

単位:人

R5.3.31現在

3 居住地別利用者数

関宿台町	4人	新田戸	5人	東宝珠花	2人
関宿江戸町	1人	桐ヶ作	3人	次木	1人
関宿内町	1人	柏寺	1人	なみき	1人
東高野	2人	古布内	10人	岡田	2人
西高野	1人	木間ヶ瀬	16人	丸井	1人

R5.3.31現在

4 年齢別利用者数

～74歳	5人
75～79歳	3人
80～84歳	12人
85～89歳	16人
90～94歳	12人
95歳以上	3人

R5.3.31現在

5 担当居宅介護支援事業所別利用者数

関宿ナーシング	34人	スターケア	2人
関宿包括	3人	はるケアサービス	1人
ウイズ	2人	ヒューマンサポート境	1人
ウェルフェア	3人	福聚楽	2人
おひさま	1人	ゆかり(縁)	1人
きまがせ	1人		

R5.3.31現在

6 月別登録者数

	令和4年4月	5月	6月	7月	8月	9月
支援1	1 (1)	1 (1)	2 (1)	2 (1)	2 (0)	1 (1)
支援2	13 (12)	13 (14)	12 (14)	11 (4)	12 (13)	11 (14)
介護1	13 (20)	15 (20)	17 (20)	18 (18)	18 (19)	19 (18)
介護2	21 (17)	21 (18)	20 (18)	21 (20)	20 (20)	20 (22)
介護3	5 (8)	4 (9)	3 (9)	2 (7)	4 (7)	4 (7)
介護4	1 (1)	1 (1)	1 (2)	1 (2)	1 (3)	1 (3)
介護5	1 (1)	0 (1)	1 (1)	0 (1)	0 (1)	0 (1)
計	55 (60)	55 (64)	56 (65)	55 (53)	57 (63)	56 (66)
	令和4年10月	11月	12月	令和5年1月	2月	3月
支援1	1 (2)	1 (3)	1 (2)	2 (2)	2 (0)	2 (0)
支援2	11 (13)	10 (12)	11 (12)	10 (13)	9 (13)	9 (14)
介護1	19 (18)	18 (16)	18 (14)	16 (13)	17 (13)	17 (13)
介護2	20 (22)	19 (20)	19 (21)	20 (20)	16 (20)	17 (21)
介護3	4 (7)	4 (7)	3 (7)	2 (5)	4 (4)	5 (4)
介護4	1 (2)	1 (12)	2 (2)	1 (2)	0 (2)	1 (1)
介護5	0 (1)	0 (1)	0 (1)	0 (0)	0 (1)	0 (1)
計	55 (65)	53 (61)	54 (59)	51 (55)	48 (63)	51 (54)

※()内は令和3年度登録者数

7 月別延べ利用者数

	令和4年4月	5月	6月	7月	8月	9月
支援1	4 (4)	5 (4)	7 (5)	8 (4)	10 (0)	4 (2)
支援2	107 (92)	103 (92)	96 (107)	89 (103)	87 (102)	79 (106)
介護1	139 (193)	131 (193)	141 (187)	174 (165)	188 (166)	194 (164)
介護2	199 (141)	205 (157)	195 (176)	229 (191)	199 (161)	187 (194)
介護3	46 (86)	31 (95)	20 (8)	18 (72)	47 (66)	49 (61)
介護4	5 (4)	6 (1)	5 (6)	5 (21)	7 (24)	5 (26)
介護5	2 (2)	0 (2)	1 (4)	0 (2)	1 (3)	2 (2)
計	502 (522)	481 (544)	465 (565)	523 (558)	539 (522)	520 (555)
	令和4年10月	11月	12月	令和5年1月	2月	3月
支援1	5 (7)	4 (10)	4 (9)	7 (7)	8 (0)	8 (0)
支援2	79 (104)	82 (96)	87 (100)	76 (95)	70 (98)	73 (110)
介護1	182 (149)	166 (149)	171 (128)	158 (118)	135 (112)	157 (130)
介護2	184 (207)	183 (175)	178 (199)	183 (182)	144 (164)	171 (205)
介護3	52 (67)	46 (68)	48 (68)	23 (59)	57 (39)	52 (42)
介護4	4 (15)	5 (13)	7 (21)	7 (15)	0 (6)	7 (4)
介護5	0 (2)	0 (12)	0 (1)	0 (0)	0 (1)	0 (3)
計	506 (551)	486 (513)	495 (526)	454 (476)	414 (420)	468 (494)

※()内は令和3年度延べ利用者数

令和4年度延べ利用者数	5853人
令和3年度延べ利用者数	6246人
増減	▲393人

8 入浴 延べ利用者数

令和4年度	4,692 人
令和3年度	5,150 人
増減	▲ 458 人

9 食事 延べ利用者数

令和4年度	5,850 食
令和3年度	6,238 食
増減	▲ 388 食

10 送迎 延べ利用者数

令和4年度	迎え	5,829 回
	送り	5,834 回
令和3年度	迎え	6,182 回
	送り	6,202 回
増減	迎え	▲ 353 回
	送り	▲ 368 回

11 令和4年度利用終了者

お名前	年齢	性別	介護度	最終利用月	終了事由
S 様	86歳	女性	3	R4.7	SS中転倒骨折の為入院。後施設入所となる。
S 様	88歳	男性	支2	R4.8	女性利用者へ過剰な好意を持ってしまい、危険行為を行ったため。
K 様	93歳	女性	支2	R4.9	独居のため、有料老人ホーム入居。
F 様	100歳	女性	2	R4.9	がん治療にて入院。後死去される。
K 様	75歳	男性	2	R4.9	自宅で転倒。救急搬送され入院。その後精神科へ転院(長期入院)。
O 様	90歳	女性	支2	R4.10	自宅で発熱し入院。歩行困難となり独居生活困難となり他県の娘宅へ。
T 様	96歳	男性	1	R4.12	新型コロナウイルス感染。入院中歩行困難となり施設入所となる。
F 様	91歳	女性	支2	R4.12	体調不良になるも受診治療を拒み続け、自宅にて死去される。
S 様	89歳	女性	3	R4.12	自宅で倒れているところを発見。入院中ADL低下、独居困難の為施設入所へ。
S 様	79歳	女性	未	R4.12	病院退院後、体調不良にて再度入院となり、死去される。
M 様	87歳	男性	支2	R5.1	体調不良にて入院。入院中新型コロナウイルス感染され死去される。
S 様	67歳	男性	2	R5.2	精神科入院となるため、利用終了となる(独居生活困難)。
T 様	93歳	女性	1	R5.2	新型コロナウイルス感染され入院。死去される。
A 様	95歳	女性	2	R5.2	主介護者が入院。在宅介護困難となり施設入所へ。
U 様	95歳	男性	3	R5.2	食事自己摂取中、誤えん窒息にて救急搬送。死去される。
計	15人				

令和 4 年度

関宿 ケアプランセンター 事業実績報告書

自 令和 4 年 4 月 1 日
至 令和 5 年 3 月 31 日

社会福祉法人 佰和会
理事長 野口 佳春

令和4年度 ケアプランセンター 事業実績報告書

1. 職員の状況

(R5.3.31)

職種	配置基準	在籍人数	勤務形態
管理者	1名	1名	常勤兼務
介護支援専門員 (管理者含む)	1名以上	5名	常勤専従3名 常勤兼務1名 非常勤専従1名 常勤換算数:4.8
合計	2名以上	5名	

2. 居宅介護支援費提出実績

男女/月		4月	5月	6月	7月	8月	9月
令和3年度	男性	43	43	46	47	48	47
	女性	92	91	91	93	93	99
	計	135	134	137	140	141	146
令和4年度	男性	46	47	44	44	44	39
	女性	85	87	85	93	91	96
	計	131	134	129	137	135	135
差異	男性	3	4	-2	-3	-4	-8
	女性	-7	-4	-6	0	-2	-3
	計	-4	0	-8	-3	-6	-11

男女/月		10月	11月	12月	1月	2月	3月	合計
令和3年度	男性	48	49	50	51	46	43	561
	女性	98	94	90	95	91	84	1,111
	計	146	143	140	146	137	127	1,672
令和4年度	男性	40	42	40	41	44	41	512
	女性	96	90	88	87	90	90	1,078
	計	136	132	128	128	134	131	1,590
差異	男性	-8	-7	-10	-10	-2	-2	-49
	女性	-2	-4	-2	-8	-1	6	-33
	計	-10	-11	-12	-18	-3	4	-82

(単位:件)

3. 介護予防支援費提出実績(受託件数)

男女/月		4月	5月	6月	7月	8月	9月
令和3年度	男性	22	24	23	23	21	22
	女性	34	32	33	32	33	33
	計	56	56	56	55	54	55
令和4年度	男性	26	26	25	25	26	26
	女性	37	37	40	42	42	40
	計	63	63	65	67	68	66
差異	男性	4	2	2	2	5	4
	女性	3	5	7	10	9	7
	計	7	7	9	12	14	11

男女/月		10月	11月	12月	1月	2月	3月	合計
令和3年度	男性	23	22	24	25	24	26	279
	女性	32	34	36	38	37	36	410
	計	55	56	60	63	61	62	689
令和4年度	男性	26	25	23	24	25	27	304
	女性	41	40	38	39	37	37	470
	計	67	65	61	63	62	64	774
差異	男性	3	3	-1	-1	1	1	25
	女性	9	6	2	1	0	1	60
	計	12	9	1	0	1	2	85

(単位:件)

4. 介護支援専門員1人当たりの平均担当件数

令和3年度	35件	常勤換算:4.8
令和4年度	34件	常勤換算:4.8

※介護予防を含む(0.5/件)

5. 要支援・要介護度別状況

(R5.3.31)

	要支援1	要支援2	平均介護度
男性	10	15	1.60
女性	14	25	1.64
合計	24	40	1.62

(単位:人)

(R5.3.31)

	要介護1	要介護2	要介護3	要介護4	要介護5	平均介護度
男性	9	17	12	3	0	2.21
女性	28	34	17	6	4	2.14
合計	37	51	29	9	4	2.16

(単位:人)

6. 契約動向

	4月	5月	6月	7月	8月	9月
新規	5	4	9	3	1	3
入院	8	11	3	3	8	2
終了※	1	1	4	3	1	2

(R5.3.31)

	10月	11月	12月	1月	2月	3月	合計
新規	1	5	3	7	4	4	49
入院	6	7	6	6	10	6	76
終了※	5	1	5	4	5	3	35

※入院と重複有 ※介護予防支援委託を除く

(単位:人)

令和 4 年度

関宿 地域包括支援センター 事業実績報告書

自 令和 4 年 4 月 1 日

至 令和 5 年 3 月 31 日

社会福祉法人 佰和会

理事長 野口 佳春

令和4年度 地域包括支援センター事業報告書

I. 職員配置状況

職種	配置基準	人員	備考
センター長	1名	1名	常勤(兼務)
保健師	1名	1名	常勤
主任介護支援専門員	1名	1名	常勤
社会福祉士	2名	2名	常勤
介護支援専門員	-	1名	非常勤

R5.3.31現在

II. 地域包括支援センター業務の具体的内容と実績

(1) 総合相談実績

1) 総合相談・支援事業件数

	総合相談 件数(A)		(A)のうち、虐待等 権利擁護に関する件数		(A)のうち、成年後 見制度に関する件数	
	実	延	実	延	実	延
R3年度件数	682	3411	0	0	18	94
R4年度件数	(-24)658	(+673)4084	(+3)3	(+56)56	(-6)12	(-28)66

R5.3.31現在

2) 年齢別相談件数

年齢	実数	64未満	65～74	75～84	85以上	不明
件数	658	(+25)38	(+53)123	(-8)252	(+29)166	(-17)79
%	100%	5.78%	18.69%	38.30%	25.23%	12.00%

R5.3.31現在

3) 地区別相談件数

生活圏域名	実数	東部・中央	北部・川間	南部1	南部2	関宿	その他
件数	658	(±0)0	(±0)2	(±0)0	(+1)1	(-24)653	(-1)2

R5.3.31現在

4) 相談者別相談件数

相談者	実数	本人	家族	民生委員	ケアマネジャー	関係機関	その他
件数	658(計822)	(+44)155	(+26)263	(-23)10	(+14)100	(+53)267	(-5)27
%	100%	18.86%	32.00%	1.22%	12.17%	32.48%	3.27%

※(重複回答)R5.3.31現在

5) 対応内容

対応内容	件数	%
要支援になりそうな人や要支援認定の人からの相談	(+7)110	8.60%
要介護になりそうな人や要介護認定の人からの相談・介護保険制度についての相談	(+80)500	39.10%
日常生活で困っていること等の相談	(+54)130	10.17%
タクシー券や配食サービス、障害者手帳の申請についての相談	(-6)38	2.97%
消費者被害や年金制度や生活上のお金のことについての相談	(+111)225	17.59%
病院への同行や入退院支援のことでの相談員との打ち合わせ	(+63)195	15.25%
通報・虐待疑いについての相談	(+6)20	1.56%
成年後見人や日常生活自立支援事業についての相談	(-3)12	0.94%
認知症の家族や関係者からの相談	(-2)48	3.75%
介護保険制度やケアマネージャーへの苦情	(-1)1	0.07%
	実 658	(+306)1279 100%

※重複回答 R5.3.31現在

6) 対応結果

対応結果	件数	%
傾聴や相談対応し、支援につながる何らかの情報提供をした。	(+78)518	45.16%
相談者の代わりに関係機関に連絡したり対応したりした。	(+72)333	29.03%
介護保険サービスを使っていない人で介護保険申請をする人の手伝いをする(新規含)	(+6)49	4.27%
虐待会議やケース検討会議の回数	(+112)132	11.51%
相談・連絡の継続対応	(-181)115	10.03%
	実 658	(+87)1147 100%

※重複回答 R5.3.31現在

(2) 包括的・継続的ケアマネジメント機能への支援

1) 長期・継続ケア体制に向けた支援(困難事例)の相談件数年次推移

	令和3年度		令和4年度	
	実	延	実	延
相談件数	(±0)25	(+20)131	(-2)23	(+20)151

R4.3.31現在

2) 1)以外の相談件数年次推移(制度に対する助言・指導)

	令和3年度	令和4年度
相談件数	(+16)24	(-3)21

R4.3.31現在

3) 地域包括ケア会議実施回数

開催日	会議名(場所)	人数
R4.5.17	関宿支援困難型地域ケア個別会議(関宿ナーシングビレッジ)	5
R4.5.24	関宿支援困難型地域ケア個別会議(二川公民館)	7
R4.6.14	関宿自立支援型地域ケア個別会議(二川公民館)	15
R4.6.14	関宿支援困難型地域ケア個別会議(二川公民館)	14
R4.6.15	関宿支援困難型地域ケア個別会議(二川公民館)	5
R4.7.13	関宿支援困難型地域ケア個別会議(二川公民館)	12
R4.8.2	関宿自立支援型地域ケア個別会議(二川公民館)	15
R4.10.11	関宿支援困難型地域ケア個別会議(二川公民館)	5
R4.11.10	関宿地域ケア会議及び生活支援体制整備事業第2層協議体(二川公民館)	35

R5.3.31現在

(3) 介護予防啓発活動(認知症サポーター講座)

令和3年度	対象者	人数
R3.7.16	二川小学校6年生(二川小学校)	63
R3.9.3	木間ヶ瀬小学校6年生(木間ヶ瀬小学校)	24
R3.10.28	関宿中央小学校6年生(関宿中央小学校)	58
R3.12.8	関宿小学校6年生(関宿小学校)	24
令和4年度	対象者	人数
R4.7.1	一般野田市民(野田市保健センター)	30
R4.7.25	アルフレッサファーマ社員(野田市役所)	32
R4.9.5	二川小学校6年生(二川小学校)	58
R4.9.29	木間ヶ瀬小学校6年生(木間ヶ瀬小学校)	32
R4.10.13	関宿中央小学校6年生(関宿中央小学校)	53
R4.10.21	関宿小学校6年生(関宿小学校)	28
R4.11.21	アルフレッサファーマ社員(野田市役所)	6

R5.3.31現在

(4) 地域支援事業・包括的支援事業

認知症カフェ事業(オレンジカフェ関宿)

新型コロナウイルス蔓延のため中止

えんがわ事業

新型コロナウイルス蔓延のため中止

(5)介護予防給付及び総合事業対象者に係る介護予防ケアマネジメント(要支援1・2)

1) 予防給付及び総合事業対象者に係るケアマネジメント月別件数

	4月	5月	6月	7月	8月	9月
全体件数	206	203	203	199	198	196
内委託件数	132	133	135	131	129	130
包括担当件数	74	70	68	68	69	66

	10月	11月	12月	1月	2月	3月	合計
全体件数	200	194	196	196	196	196	(-294)2383
内委託件数	133	129	130	131	131	132	(+211)1576
包括担当件数	67	65	66	65	65	64	(-505)807

R5.3.31現在

2) 予防給付及び総合事業対象者の新規件数

	4月	5月	6月	7月	8月	9月
令和3年度	8	12	4	4	3	7
令和4年度	5	3	5	4	2	4

	10月	11月	12月	1月	2月	3月	合計
令和3年度	4	4	4	3	5	2	60
令和4年度	6	2	6	6	8	4	(-5)55

R5.3.31現在

3) 予防給付及び総合事業担当者に係るケアマネジメント担当件数

	保健師	主任CM	社福士	社福士	ケアマネージャー	合計
令和3年度			13	38	26	77
令和4年度			8	25	31	(-13)64

R5.3.31現在

4) 予防給付及び総合事業対象者介護度別割合

	要支援1	要支援2	合計
男性	(±0)6	(-6)7	(-6)13
女性	(-4)11	(-3)40	(-7)51
合計	(-4)17	(-9)47	(-13)64

R5.3.31現在

* 小数点以下切捨て
カッコ内は昨年度との比較

令和 4 年度

関宿 栄養課 事業実績報告書

自 令和 4 年 4 月 1 日
至 令和 5 年 3 月 31 日

社会福祉法人佰和会

理事長 野口 佳春

1. 行事食・イベント食の実施

毎月1回の行事食を実施。

2. 栄養ケア・マネジメントの実施

入所者を対象に各個人の栄養状態を把握し、それぞれに合わせた栄養計画をつくり実施していて、健康の維持・増進を目的とした栄養改善を継続的に行っている。

3. 年1回の嗜好調査の実施

4. 提供食種利用者内訳

(単位：人)

		令和3年度末	令和4年度末
一般食（普通量）		64	66
ハーフ食補助食品付き		4	4
治療食	糖尿病食	3	4
	心臓病食	7	6
	脂質異常症食	3	1
経管栄養		1	2
計		82	83

5. 年間提供食事数

(単位：食)

	令和3年度	令和4年度	差異
入所	87,823	86,690	△1,133
短期	9,768	9,163	△605
通所	6,239	5,851	△388
職員	1,707	1,521	△186
計	105,537	103,225	△2,312

6. 入所者食形態内訳

(単位：人)

令和3年度末 (入所82名)		副食					計	
		常菜	一口刻み	刻み	極小	ミキサー		
主食	米飯	14	12	14	—	—	30	
	全粥	—	2	24	11	3	40	
	粥ミキサー	—	—	—	—	11	11	
計		14	14	38	11	14	81	
経管栄養		1						

令和4年度末 (入所83名)		副食					計	
		常菜	一口刻み	刻み	極小	ミキサー		
主食	米飯	5	7	8	—	—	20	
	全粥	—	3	22	18	4	47	
	粥ミキサー	—	—	—	—	14	14	
計		5	10	30	18	18	81	
経管栄養		2						

7. 栄養所要量の年平均充足率

	エネルギー (Kcal)	タンパク 質 (g)	脂質 (g)	カルシウ ム (mg)	レチノー ル (IU)	VB1 (mg)	VB2 (mg)	VC (mg)
年平均	1442.8	52.3	47.6	827	838	1.69	1.32	101
基準量	1500	57	48	600	600	0.9	0.9	100
充足率 (%)	96.2	91.8	99.2	137.8	139.7	187.8	146.7	101.0

8. 栄養マネジメント

低栄養状態リスク別の対象者数

(単位：人)

	令和3年度	令和4年度
低リスク	27	23
中リスク	50	49
高リスク	5	11
合計	82	83

9. デイサービスの食事提供の状況

(単位：食)

	4月	5月	6月	7月	8月	9月	10月	11月	12月	1月	2月	3月	合計
月 合計	501	479	465	523	537	520	506	487	493	453	419	468	5,851
1日 平均	19.3	18.4	17.9	20.1	19.9	20.0	19.5	18.7	18.3	17.4	17.5	17.3	224.2

年平均栄養量

	エネルギー (Kcal)	タンパク 質 (g)	脂質 (g)	カルシウ ム (mg)	レチノー ル (IU)	VB1 (mg)	VB2 (mg)	VC (mg)
年平均	577.9	19.3	20.9	237	260	0.56	0.39	21

令和 4 年度

横浜 特別養護老人ホーム事業実績報告書

横浜 短期入所生活介護事業実績報告書

自 令和 4 年 4 月 1 日

至 令和 5 年 3 月 31 日

社会福祉法人佰和会

理事長 野口 佳春

施設概要

事業主体	社会福祉法人佰和会
施設名称	特別養護老人ホーム横浜ナーシングビレッジ
施設長	倉持 あおい
開設年月日	平成21年4月1日
所在地	〒226-0006 神奈川県横浜市緑区白山4丁目74番3号
電話	045-511-7788
FAX	045-929-3355

建物概要

敷地面積	6,984.86㎡
延べ床面積	5,446.77㎡
構造	鉄筋コンクリート造3階建

事業内容

特別養護老人ホーム	ユニット型全個室90名
短期入所生活介護	ユニット型全個室10名

協力病院

医療法人社団 鴨居病院
医療法人社団三喜会 横浜新緑総合病院

特別養護老人ホーム

1. 職員の状況

令和5年3月31日現在

職種	配置基準	在籍人数		常勤換算	備考
		常勤	非常勤		
施設長	1	1		1.0	
事務員		1		1.0	
生活相談員	1	1		1.0	
介護職員	34	37	10	43.7	
看護職員	3	4	3	6.2	
介護支援専門員	1	1		1.0	
機能回復訓練指導員	1	1		1.0	柔道整復師
管理栄養士	1	1		1.0	
調理員	—	—	—	—	外部委託
医師	1		1	0.1	嘱託
介助員			2	1.0	
宿直員			2	1.0	
その他			2	0.6	洗濯業務
合計	43	47	20	58.6	

2. 保険者別入所状況

令和5年3月31日現在

	横浜市											
	緑区	旭区	保土ヶ谷区	港北区	青葉区	港南区	金沢区	鶴見区	西区	戸塚区		
男性	11	2	0	0	0	0	0	2	0	0		
女性	35	10	6	4	1	1	1	7	1	1		
計	46	12	6	4	1	1	1	9	1	1		

	中野二宮町	大田区	品川区
男性	1	0	0
女性	0	1	1
計	1	1	1

	横浜市	その他	合計
男性	15	1	16
女性	67	2	69
計	82	3	85

3. 月別入退所状況

(令和4年4月1日～令和5年3月31日)

	4月	5月	6月	7月	8月	9月	10月	11月	12月	1月	2月	3月	合計
月頭数	85	85	85	85	83	84	81	81	80	78	83	85	995
入所者数	3	1	3	2	3	0	2	0	0	5	2	1	22
退所者数	3	1	3	4	2	3	2	1	2	0	0	3	24
月末数	85	85	85	83	84	81	81	80	78	83	85	83	993

4. 入所前の状況

(令和4年4月1日～令和5年3月31日まで)

No.	保険者	性別	年齢	入所日	場所
1	横浜市	男	90	R4.4.15	在宅(ショート)
2	横浜市	男	87	R4.4.27	在宅
3	横浜市	女	89	R4.4.27	在宅
4	横浜市	男	85	R4.5.11	その他医療機関
5	横浜市	女	89	R4.6.8	在宅
6	横浜市	女	78	R4.6.14	在宅
7	品川区	女	85	R4.6.29	介護老人保健施設
8	横浜市	女	92	R4.7.12	サービス付き高齢者住宅
9	横浜市	女	83	R4.7.20	在宅
10	横浜市	男	75	R4.8.10	在宅
11	横浜市	男	86	R4.8.16	介護老人保健施設
12	横浜市	女	95	R4.8.24	在宅(ショート)
13	横浜市	男	95	R4.10.21	在宅
14	横浜市	女	91	R4.10.25	その他医療機関
15	横浜市	女	95	R5.1.6	在宅
16	横浜市	男	87	R5.1.25	在宅(ショート)
17	横浜市	女	86	R5.1.25	在宅(ショート)
18	横浜市	男	90	R5.1.27	在宅(ショート)
19	横浜市	女	86	R5.1.27	在宅(ショート)
20	横浜市	女	86	R5.2.22	在宅(ショート)
21	横浜市	女	92	R5.2.24	介護老人保健施設
22	横浜市	女	89	R5.3.30	介護老人保健施設

5. 退所後の状況

(令和4年4月1日～令和5年3月31日まで)

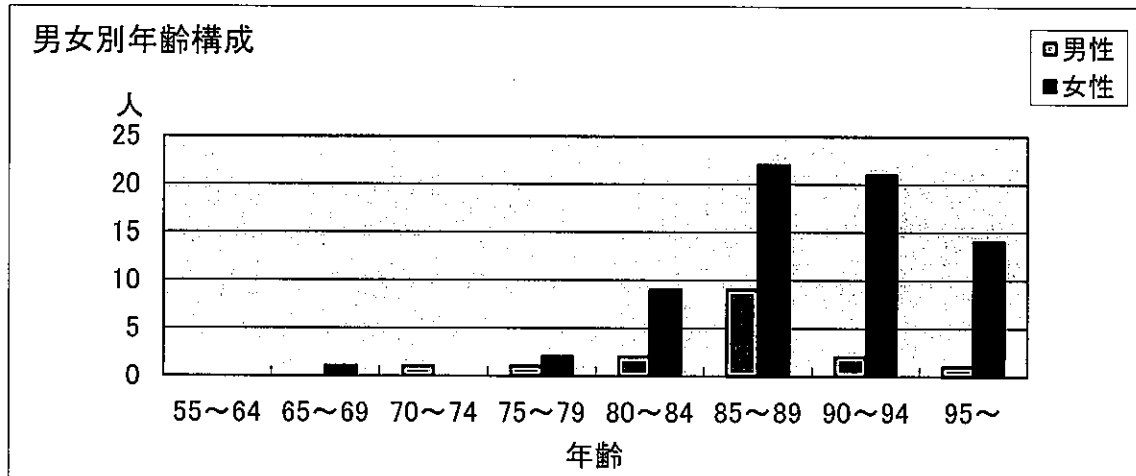
No.	保険者	性別	年齢	退所日	退所理由
1	横浜市	男	87	R4.4.6	入院の為
2	横浜市	男	91	R4.4.27	死去の為
3	横浜市	女	92	R4.4.30	入院の為
4	鎌倉市	男	90	R4.5.26	入院の為
5	横浜市	男	83	R4.6.11	入院の為
6	横浜市	女	97	R4.6.12	入院の為
7	横浜市	男	84	R4.6.16	入院の為
8	横浜市	女	94	R4.7.7	死去の為
9	横浜市	女	91	R4.7.11	入院の為
10	藤沢市	女	86	R4.7.22	入院の為
11	横浜市	女	99	R4.7.26	死去の為
12	横浜市	男	93	R4.8.7	死去の為
13	横浜市	男	75	R4.8.31	入院の為
14	横浜市	男	85	R4.9.11	入院の為
15	横浜市	男	75	R4.9.15	入院の為
16	世田谷区	女	90	R4.9.16	入院の為
17	横浜市	男	80	R4.10.8	入院の為
18	横浜市	女	88	R4.10.18	死去の為
19	横浜市	女	92	R4.11.9	入院の為
20	横浜市	女	93	R4.12.1	死去の為
21	横浜市	男	90	R4.12.17	入院の為
22	横浜市	女	87	R5.3.3	死去の為
23	横浜市	女	89	R5.3.8	死去の為
24	能代市	女	92	R5.3.22	入院の為

6. 入所者の年齢構成

(令和5年3月31日現在)

男女/年齢	55～64	65～69	70～74	75～79	80～84	85～89	90～94	95～	合計
男性	0	0	1	1	2	9	2	1	16
女性	0	1	0	2	9	22	21	14	69
合計	0	1	1	3	11	31	23	15	85

(単位:人)



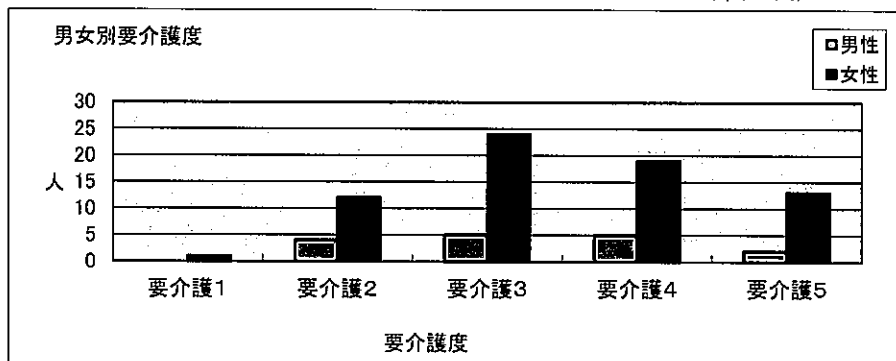
	最高年齢	最若年齢	平均年齢	全体平均
男性	95歳	71歳	86.2歳	88.9歳
女性	103歳	68歳	89.6歳	

7. 要介護別入所者状況

(令和5年3月31日現在)

性別/介護度	要介護1	要介護2	要介護3	要介護4	要介護5	合計
男性	0	4	5	5	2	16
女性	1	12	24	19	13	69
合計	1	16	29	24	15	85

(単位:人)



平均要介護度	
男性	3.5
女性	3.4
全体	3.4

平均在所期間	
男性	3年1か月
女性	3年7か月
全体	3年6か月

特別養護老人ホーム

8. 要介護度数(延べ人数)

(令和4年4月1日～令和5年3月31日)

(令和5年3月31日現在)

	4月			5月			6月			7月			8月			9月		
	男	女	計	男	女	計	男	女	計	男	女	計	男	女	計	男	女	計
要介護1	6	60	66	0	31	31	0	47	47	0	62	62	0	62	62	0	60	60
要介護2	94	450	544	124	465	589	120	432	552	124	372	496	124	403	527	120	360	480
要介護3	90	630	720	93	682	775	90	630	720	93	694	787	109	721	830	120	720	840
要介護4	253	660	913	248	682	930	207	683	890	186	731	917	184	682	866	135	676	811
要介護5	120	244	364	140	248	388	120	272	392	124	285	409	124	248	372	101	240	341
合計	563	2,044	2,607	605	2,108	2,713	537	2,064	2,601	527	2,144	2,671	541	2,116	2,657	476	2,056	2,532

前年度合計	479	2,049	2,528	527	2,084	2,611	510	2,025	2,535	527	2,113	2,640	527	2,130	2,657	542	2,067	2,609
差異	84	▲ 5	79	78	24	102	27	39	66	0	31	31	14	▲ 14	0	▲ 66	▲ 11	▲ 77

	10月			11月			12月			1月			2月			3月		
	男	女	計	男	女	計	男	女	計	男	女	計	男	女	計	男	女	計
要介護1	0	43	43	0	30	30	0	31	31	0	31	31	0	28	28	0	31	31
要介護2	124	372	496	120	360	480	124	341	465	124	346	470	112	341	453	124	403	527
要介護3	124	731	855	120	669	789	124	682	806	129	708	837	140	651	791	155	744	899
要介護4	112	682	794	120	660	780	124	652	776	131	651	782	140	532	672	155	563	718
要介護5	93	274	367	90	300	390	79	341	420	62	348	410	56	392	448	62	402	464
合計	453	2,102	2,555	450	2,019	2,469	451	2,047	2,498	446	2,084	2,530	448	1,944	2,392	496	2,143	2,639

前年度合計	589	2,201	2,790	570	2,123	2,693	578	2,182	2,780	558	2,171	2,729	512	1,932	2,444	585	2,119	2,704
差異	▲ 136	▲ 99	▲ 235	▲ 120	▲ 104	▲ 224	▲ 127	▲ 135	▲ 282	▲ 112	▲ 87	▲ 199	▲ 64	12	▲ 52	▲ 89	24	▲ 65

9. 要介護度数別在所期間

(令和5年3月31日現在)

	要介護1	要介護2	要介護3	要介護4	要介護5	平均
男性		6年9か月	1年11か月	1年6か月	1年10か月	3年1か月
女性	3年5か月	2年9か月	4年2か月	3年6か月	3年4か月	3年7か月
合計	3年5か月	3年11か月	3年9か月	3年1か月	2年11か月	3年5か月

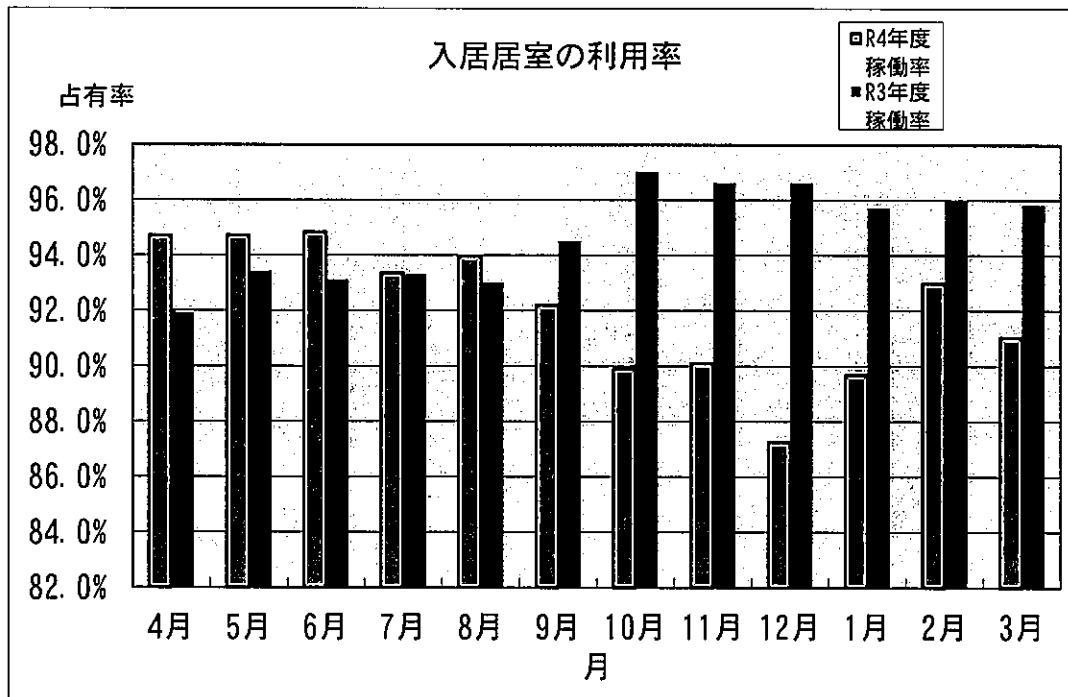
10.要介護度月別 入所・短期入所生活介護(予防) 居室の利用率の状況

(令和5年3月31日現在)

月	4月	5月	6月	7月	8月	9月	10月	11月	12月	1月	2月	3月	合計
要介護1	66	31	47	62	62	60	43	30	31	31	28	31	522
要介護2	544	589	552	496	527	480	496	480	465	470	453	527	6,079
要介護3	720	775	720	787	830	840	855	789	806	837	791	899	9,649
要介護4	913	930	890	917	866	811	794	780	776	782	672	718	9,849
要介護5	364	388	392	409	372	341	367	390	420	410	448	464	4,765
ショート利用数	234	223	244	223	256	246	232	234	207	250	212	183	2,744
合計	2,841	2,936	2,845	2,894	2,913	2,766	2,787	2,703	2,705	2,780	2,604	2,822	33,608
R4年度稼働率	94.7%	94.7%	94.8%	93.4%	94.0%	92.2%	89.9%	90.1%	87.3%	89.7%	93.0%	91.0%	92.1%

R3年度稼働率	91.9%	93.4%	93.1%	93.3%	93.0%	94.5%	97.0%	96.6%	96.6%	95.7%	96.0%	95.8%	94.7%
差異	2.8%	1.3%	1.7%	0.1%	1.0%	-2.3%	-7.1%	-6.5%	-9.3%	-6.0%	-3.0%	-4.8%	-2.6%

(単位:人)



11. 入退院の状況

(令和4年4月1日～令和5年3月31日まで)

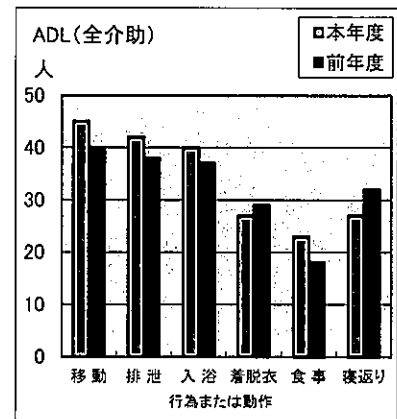
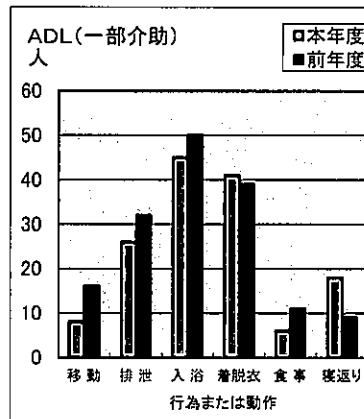
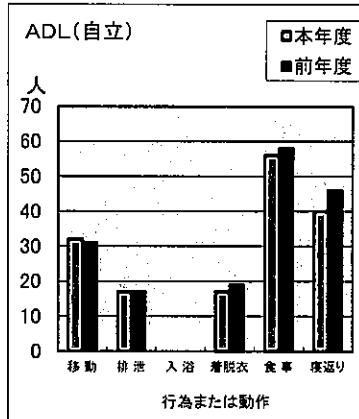
NO	性別	年齢	疾病名	医療機関	入院日数	備考
1	女	82	脳出血	脳神経外科東横浜病院	13日	
2	男	88	肺腫瘍	鴨居病院	3日	退所
3	女	88	正中創創部感染症	聖マリアンナ医科大学病院	11日	
4	男	92	心不全	鴨居病院	26日	
5	男	92	誤嚥性肺炎	鴨居病院	0日	退所
6	女	93	誤嚥性肺炎	鴨居病院	26日	退所
7	男	84	腎盂腎炎	鴨居病院	10日	
8	女	81	尿路感染症	鴨居病院	58日	
9	女	89	左大腿骨転子部骨折	横浜労災病院	19日	
10	男	89	脳梗塞	横浜新緑総合病院	15日	
11	男	91	右足蜂窩織炎	鴨居病院	10日	
12	女	97	便秘症	鴨居病院	31日	
13	女	83	帯状疱疹	鴨居病院	23日	
14	女	82	脱水	鴨居病院	44日	
15	女	93	誤嚥性肺炎	鴨居病院	14日	
16	男	91	誤嚥性肺炎	鴨居病院	18日	退所
17	女	89	ビタミン欠乏性貧血	鴨居病院	14日	
18	女	97	脱水	鴨居病院	23日	
19	男	83	肺炎	鴨居病院	20日	退所
20	女	97	脱水	鴨居病院	1日	退所
21	男	85	心不全	鴨居病院	44日	退所
22	女	82	脱水	鴨居病院	26日	
23	女	92	誤嚥性肺炎	鴨居病院	43日	
24	男	91	右足蜂窩織炎	鴨居病院	8日	
25	女	90	誤嚥性肺炎	鴨居病院	11日	
26	女	88	貧血	鴨居病院	13日	
27	女	92	脱水症	鴨居病院	3日	退所
28	女	93	左大腿骨頸部骨折	上白根病院	22日	
29	女	87	脱水症	鴨居病院	24日	退所
30	女	91	右大腿骨転子部骨折	上白根病院	30日	
31	女	99	尿路感染症	鴨居病院	7日	退所
32	男	91	右足蜂窩織炎	鴨居病院	22日	
33	男	94	脳梗塞	横浜新都市脳神経外科病院	18日	退所
34	女	85	脱水症	鴨居病院	43日	
35	女	97	電解質異常	鴨居病院	19日	
36	女	85	脳梗塞	横浜新緑総合病院	14日	
37	男	78	脳出血	横浜新都市脳神経外科病院	12日	退所
38	女	79	尿路感染症	鴨居病院	75日	
39	男	86	誤嚥性肺炎	上白根病院	17日	退所
40	女	88	貧血	鴨居病院	5日	
41	女	91	進行性胃がん疑い	鴨居病院	64日	退所

42	男	89	一過性脳虚血発作	横浜新緑総合病院	13日	
43	女	86	左大腿骨頸部骨折	横浜新緑総合病院	18日	
44	女	91	尿路感染症	鴨居病院	13日	
45	女	93	心不全	鴨居病院	40日	
46	男	86	尿路感染症	鴨居病院	11日	
47	男	81	誤嚥性肺炎	鴨居病院	87日	退所
48	女	85	嘔吐	鴨居病院	17日	
49	女	91	尿路感染症	鴨居病院	18日	
50	女	89	誤嚥性肺炎	鴨居病院	27日	退所
51	男	91	大腸がん疑い	鴨居病院	1日	
52	女	95	心不全	竹山病院	40日	
53	女	97	肺炎	鴨居病院	18日	
54	女	83	誤嚥性肺炎	鴨居病院	15日	
55	女	95	右大腿骨頸部骨折	横浜労災病院	23日	
56	女	93	心不全	鴨居病院	86日	退所
57	男	91	気管支炎	鴨居病院	18日	
58	女	93	心不全	鴨居病院	43日	退所
59	女	98	左大腿骨頸部骨折	上白根病院	29日	
60	男	90	脱水症	鴨居病院	20日	退所
61	男	95	誤嚥性肺炎	鴨居病院	51日	
62	女	88	貧血	鴨居病院	17日	
63	女	91	新型コロナウイルス感染症	鴨居病院	3日	
64	女	88	新型コロナウイルス感染症	鴨居病院	30日	
65	女	90	肺炎	鴨居病院	21日	
66	女	88	脱水症	鴨居病院	41日	退所
67	女	97	尿路感染症	鴨居病院	12日	
68	男	95	心不全	鴨居病院	9日	
69	女	92	急性胃腸炎	鴨居病院	44日	退所
70	女	79	肺炎	鴨居病院	22日	
71	女	83	誤嚥性肺炎	鴨居病院	17日	
72	男	88	新型コロナウイルス感染症	鴨居病院	87日	
73	女	97	誤嚥性肺炎	鴨居病院	14日	
74	女	86	左大腿骨転子部骨折	上白根病院	28日	
75	女	97	心不全	鴨居病院	26日	
76	女	95	心不全	鴨居病院	16日	
合 計					1874日	

12.日常生活動作状況

(令和5年3月31日現在)

	自立			一部介助			全介助		
	本年度	前年度	差異	本年度	前年度	差異	本年度	前年度	差異
移動	32	31	1	8	16	▲ 8	45	40	5
排泄	17	17	0	26	32	▲ 6	42	38	4
入浴	0	0	0	45	50	▲ 5	40	37	3
着脱衣	17	19	▲ 2	41	39	2	27	29	▲ 2
食事	56	58	▲ 2	6	11	▲ 5	23	18	5
寝返り	40	46	▲ 6	18	9	9	27	32	▲ 5



B. 移動手手段状況

(単位:人)

手段	自立歩行	杖	歩行器	車椅子自走	車椅子介助	計
本年度	6	7	6	19	47	85
構成比率	7.1%	8.2%	7.1%	22.4%	55.3%	100.0%
前年度	5	4	5	17	56	87
差異	1	3	1	2	▲ 9	

C. 排泄状況

(単位:人)

手段	普通	誘導	ポータブル	おむつ	計
本年度	17	30	0	38	85
構成比率	20.0%	35.3%	0.0%	44.7%	100.0%
前年度	17	32	0	38	87
差異	0	▲ 2	0	0	

※手段が重複する場合頻度の多い手段で調査

D. 入浴状況

(単位:人)

手段	一般浴	中間浴	機械浴	計
本年度	18	57	10	85
構成比率	21.2%	67.1%	11.8%	100.0%
前年度	19	55	13	87
差異	▲ 1	2	▲ 3	

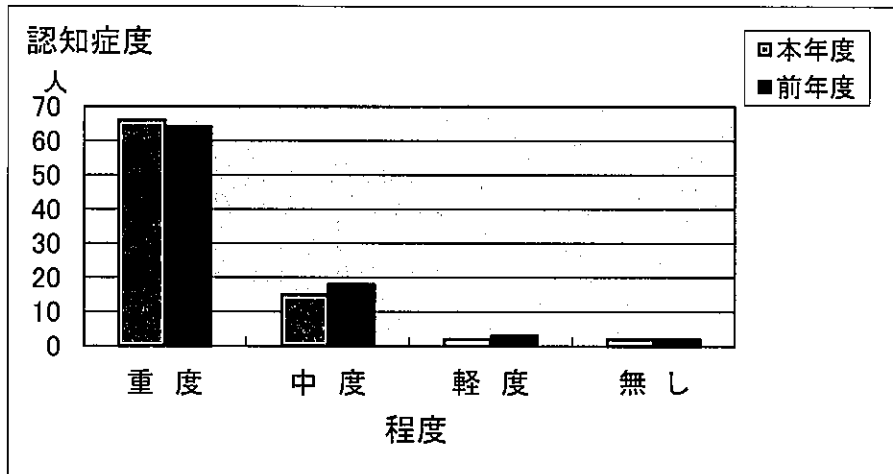
13. 精神状況

(令和5年3月31日現在)

A. 精神障害状況(認知)

(単位:人)

	本年度	前年度	差異
重度	66	64	2
中度	15	18	-3
軽度	2	3	▲1
無し	2	2	0
合計	85	87	-2



B. 行動障害状況(延べ数)

(単位:人)

	攻撃的(拒否)行為			自傷行為			異食行為		
	本年度	前年度	差異	本年度	前年度	差異	本年度	前年度	差異
重度	3	5	▲2	1	0	1	2	1	1
中度	1	1	0	0	0	0	0	0	0
軽度	0	0	0	0	0	0	0	0	0
合計	4	6	▲2	1	0	1	2	1	1

	徘徊			不穏興奮			不潔行為		
	本年度	前年度	差異	本年度	前年度	差異	本年度	前年度	差異
重度	4	5	▲1	10	13	▲3	1	2	▲1
中度	0	0	0	0	4	▲4	0	0	0
軽度	0	0	0	0	0	0	0	0	0
合計	4	5	▲1	10	17	▲7	1	2	▲1

	被害妄想		
	本年度	前年度	差異
重度	10	12	▲2
中度	1	2	▲1
軽度	1	1	0
合計	12	15	▲3

合計		
本年度	前年度	差異
31	38	▲7
2	7	▲5
1	1	0
34	46	▲12

14.面会状況(オンライン含)

(令和4年4月1日～令和5年3月31日)

月	4月	5月	6月	7月	8月	9月	10月	11月	12月	1月	2月	3月	合計
延べ面会者数	75	70	79	55	32	46	67	71	40	36	41	82	694
一日当たりの数	2.5	2.3	2.6	1.8	1.0	1.5	2.2	2.4	1.3	1.2	1.5	2.6	1.9

(単位:人)

(前年度)

(令和3年4月1日～令和4年3月31日)

月	4月	5月	6月	7月	8月	9月	10月	11月	12月	1月	2月	3月	合計
延べ面会者数	78	43	43	44	45	41	81	78	90	55	25	31	654
一日当たりの数	2.6	1.4	1.4	1.4	1.5	1.4	2.6	2.6	2.9	1.8	0.9	1.0	0.5

(単位:人)

15.外泊状況

(令和4年4月1日～令和5年3月31日)

月	4月	5月	6月	7月	8月	9月	10月	11月	12月	1月	2月	3月	合計
1泊	0	0	0	0	0	0	0	0	0	0	0	0	0
2泊	0	0	0	0	0	0	0	0	0	0	0	0	0
3泊以上	0	0	0	0	0	0	0	0	0	0	0	0	0
人数	0	0	0	0	0	0	0	0	0	0	0	0	0

(単位:人)

(前年度)

(令和3年4月1日～令和4年3月31日)

	4月	5月	6月	7月	8月	9月	10月	11月	12月	1月	2月	3月	合計
1泊	0	0	0	0	0	0	0	0	0	0	0	0	0
2泊	0	0	0	0	0	0	0	0	0	0	0	0	0
3泊以上	0	0	0	0	0	0	0	0	0	0	0	0	0
人数	0	0	0	0	0	0	0	0	0	0	0	0	0

(単位:人)

16.預かり金状況

令和5年3月31日現在

件数	総額	平均額	最高額	最低額
0件	0	0	0	0

(単位:円)

(前年度)

令和4年3月31日現在

件数	総額	平均額	最高額	最低額
0件	0	0	0	0

(単位:円)

17.待機の状況

①要介護度別

令和5年3月31日現在

	要介護1	要介護2	要介護3	要介護4	要介護5	合計
男性	1	2	3	2	1	9
女性	3	5	5	6	6	25
合計	4	7	8	8	7	34

(単位:人)

②保険者別

令和5年3月31日現在

横浜市	緑区	保土ヶ谷区	旭区	港北区	神奈川区	鶴見区	青葉区	合計
男性	4	1	0	1	1	1	0	8
女性	9	3	2	6	0	1	1	22
合計	13	4	2	7	1	2	1	30

その他	埼玉県	東京都		合計	総合計
男性	0	1		1	9
女性	1	2		3	25
合計	1	3		4	34

(単位:人)

③性別・要介護度別 待機期間

令和5年3月31日現在

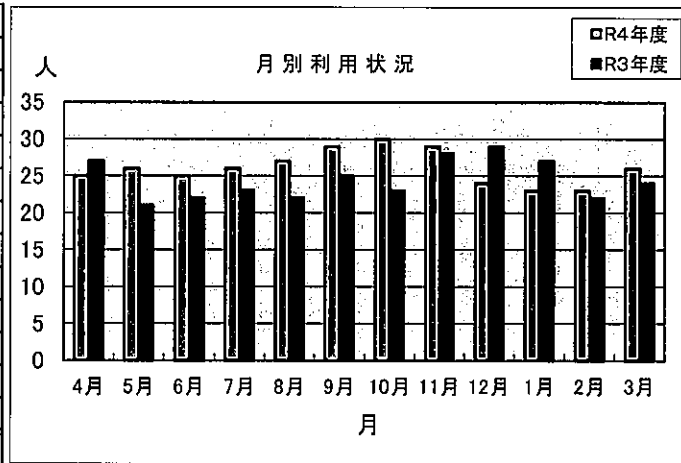
	要介護1	要介護2	要介護3	要介護4	要介護5	合計
男性	1ヶ月	8か月	5か月	3か月	8か月	5か月
女性	2か月	3ヶ月	6か月	2か月	1か月	3か月
合計	1ヶ月	5か月	5か月	3か月	5か月	4か月

短期入所生活介護(予防)

18. 月別利用状況(利用者数)

(単位:人)

月/年度	R4年度	R3年度	差異
4月	25	27	▲ 2
5月	26	21	5
6月	25	22	3
7月	26	23	3
8月	27	22	5
9月	29	25	4
10月	30	23	7
11月	29	28	1
12月	24	29	▲ 5
1月	23	27	▲ 4
2月	23	22	1
3月	26	24	2
合計	313	293	20



19. 延べ利用日数

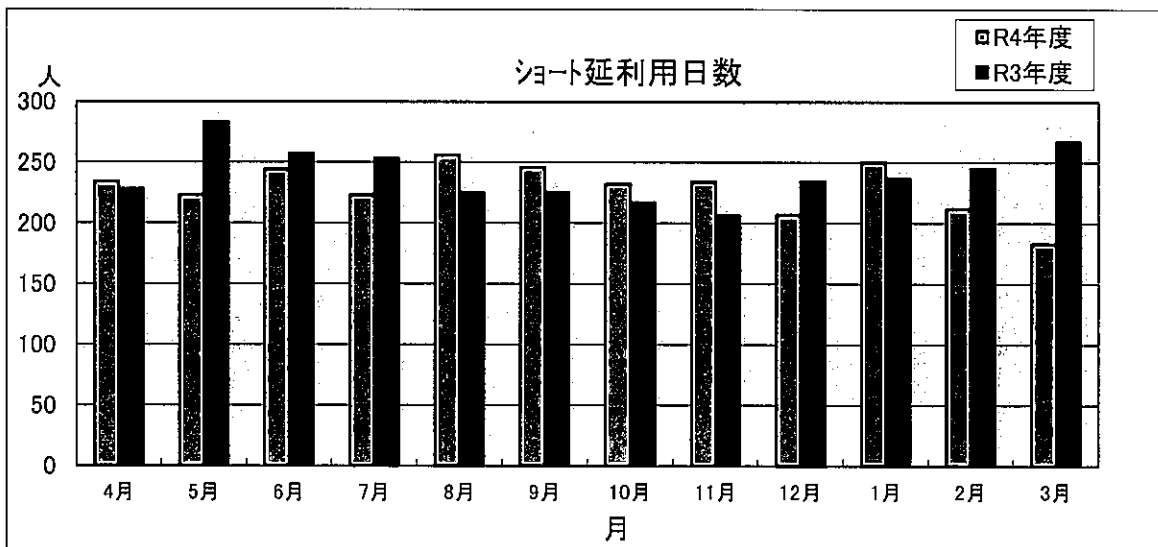
(単位:日)

月/年度	R4年度	R3年度	差異	利用率
4月	234	228	6	78.0%
5月	223	283	▲ 60	71.9%
6月	244	257	▲ 13	81.3%
7月	223	253	▲ 30	71.9%
8月	256	225	31	82.6%
9月	246	225	21	82.0%
10月	232	217	15	74.8%
11月	234	206	28	78.0%
12月	207	234	▲ 27	66.8%
1月	250	237	13	80.6%
2月	212	245	▲ 33	75.7%
3月	183	267	▲ 84	59.0%
合計	2,744	2,877	▲ 133	75.2%

20. 要介護度別利用状況

(単位:人)

介護度/性別	男	女	合計
要支援1	12	0	12
要支援2	0	1	1
要介護1	29	21	50
要介護2	14	69	83
要介護3	33	46	79
要介護4	16	30	46
要介護5	1	41	42
合計	105	208	313



21. 業務日課表(入所者・職員)

時間/勤務	入所者生活時間	早 番	日 勤	遅 番	夜 勤
7:30		2ユニット申し送り・記録物確認			早番への申し送り
8:00	朝食	食事準備			食事準備
8:30		配膳・食事介助	2ユニット申し送り・記録物確認		配膳・食事介助 下膳・片付け・口腔ケア 排泄介助 《日勤への申し送り》
9:00	入浴	《入浴日》 入浴準備 入浴介助	《入浴日》 下膳・服薬・片付け 口腔ケア 排泄介助	《入浴日以外》 下膳・服薬・片付け 口腔ケア 排泄介助	ゴミ捨て
9:30	ラジオ体操		・入浴日で入浴担当 の日勤者は早番と同じ流れ		
10:00	お茶の時間				
10:30	リハビリ体操				
11:00		・ケアシート ・リネン交換 ・入浴衣類準備 ・週間業務 ・水分補給	・下膳・服薬・片付け ・口腔ケア ・排泄介助 ・見守り ・週間業務 ・水分補給	・ケアシート ・リネン交換 ・入浴衣類準備 ・週間業務 ・水分補給	2ユニット申し送り・記録物確認
11:30					《入浴日》 ・見守り ・週間業務 ・水分補給
12:00	昼食			食事準備	食事準備
12:30		休憩 (1時間)	休憩 (1時間)	配膳・食事介助 下膳・服薬・片付け	配膳・食事介助 下膳・服薬・片付け
13:00		下膳・服薬・片付け 口腔ケア 排泄介助	下膳・服薬・片付け 口腔ケア 排泄介助 見守り	休憩 (1時間)	下膳・服薬・片付け 口腔ケア 排泄介助 見守り
13:30		排泄介助 見守り 入浴介助			
14:00	レクリエーション リハビリ体操	・ケアシート ・リネン交換 ・入浴衣類準備 ・週間業務 ・余暇	・入浴日で入浴担当 の日勤者は早番と同じ流れ	・ケアシート ・リネン交換 ・入浴衣類準備 ・週間業務 ・余暇	・見守り ・週間業務 ・余暇
14:30			・見守り ・週間業務 ・余暇		休憩 (1時間)
15:00	おやつ	おやつ準備	おやつ準備	おやつ準備	おやつ準備
15:30		入浴後 片付け	おやつ 片付け	おやつ 片付け	見守り 排泄介助
16:00		休憩 排泄介助	休憩	休憩	見守り 排泄介助
16:30		ゴミ集め ゴミ捨て	排泄介助		休憩
17:00			見守り	見守り	排泄介助
17:30			申し送り 見守り・食事準備	申し送り	見守り 食事準備
18:00	夕食				見守り 食事準備
18:30				配膳・食事介助 下膳・服薬・片付け 口腔ケア 排泄介助 就寝介助 キッチン清掃・備品消毒	配膳・食事介助 下膳・服薬・片付け 口腔ケア 排泄介助 就寝介助 キッチン清掃・備品消毒
19:00	着替え				夜勤者への申し送り
19:30					遅番からの申し送り
20:00					
21:00	消灯				眠前薬服薬
22:00					
23:00					巡回 排泄介助
0:00					巡回・申し送り
1:00					巡回
2:00					巡回・申し送り
3:00					巡回
4:00					巡回・申し送り
5:00					巡回 記録物記入 排泄介助 生活記録の締め
6:00	起床・着替え 洗面				起床介助 検温(入浴日)

22.入所者週間予定及び業務日課表

	利用者		介護職員		看護職員	
	午前	午後	午前	午後	午前	午後
月	入浴(1F・2F) 趣味・憩いの時間 機能訓練 ラジオ体操	入浴(1F・2F) 趣味・憩いの時間 口腔ケア	入浴介助 リネン交換 居室清掃 口腔ケア	入浴介助 リネン交換 居室清掃 口腔ケア	入浴者検温 処置 通院連絡調整 通院補助	処置 内服薬準備 記録
火	入浴(1F・3F) 訪問理美容 機能訓練 ラジオ体操	入浴(1F・3F) 訪問理美容 口腔ケア	入浴介助 リネン交換 居室清掃 口腔ケア	入浴介助 リネン交換 居室清掃 口腔ケア	入浴者検温 処置 通院連絡調整 通院補助	処置 内服薬準備 記録
水	口腔ケア 訪問歯科 入浴(2F・3F) ラジオ体操	趣味・憩いの時間 口腔ケア 機能訓練	リハビリ補助 レクリエーション 口腔ケア 訪問歯科補助	作業療法 各種委員会 各種会議	入浴者検温 訪問歯科補助 通院補助 処置	内服薬準備 各種委員会 各種会議
木	入浴(1F・2F) 訪問歯科 口腔ケア ラジオ体操	入浴(1F・2F) 趣味・憩いの時間 口腔ケア	入浴介助 リネン交換 居室清掃 口腔ケア	入浴介助 リネン交換 居室清掃 口腔ケア	入浴者検温 処置 通院補助	処置 内服薬準備 記録
金	入浴(1F・3F) 口腔ケア ラジオ体操 趣味・憩いの時間	入浴(1F・3F) 口腔ケア 趣味・憩いの時間	入浴介助 リネン交換 居室清掃 口腔ケア	入浴介助 リネン交換 居室清掃 口腔ケア	入浴者検温 処置 訪問歯科補助 通院補助	処置 内服薬準備 記録 回診補助
土	入浴(2F・3F) 趣味・憩いの時間 口腔ケア ラジオ体操	レクリエーション 作業療法 口腔ケア	口腔ケア リハビリ補助 リネン交換 居室清掃	レクリエーション提供 作業療法提供 口腔ケア	入浴者検温 通院連絡調整 通院補助 処置	処置 内服薬準備 記録
日	口腔ケア 趣味・憩いの時間 ラジオ体操	趣味・憩いの時間 口腔ケア	口腔ケア リネン交換 居室清掃	作業療法提供 口腔ケア	処置	処置 内服薬準備 記録

23.年度行事

5月	青空食事会(各フロア)
5月	福引大抽選会(各ユニット)
10月	敬老会(各ユニット)
12月	クリスマス会(各ユニット)
2月	豆まき(各ユニット)

24.防災訓練実施状況

実施日	訓練内容
5月	防災会議 年間計画の再確認 各委員及び担当の役割確認
7月	防災会議 施設の消火設備について 非常食体験
9月	防災訓練 (昼間時想定)火災発見から避難誘導
11月	防災会議 防災訓練の反省 自主点検
1月	防災訓練 (夜間時想定)火災発見から避難誘導
3月	防災会議 今年度の反省と次年度計画

25.苦情受付件数

(令和4年4月1日～令和5年3月31日)

サービス事業	相談区分	件数	合計
特別養護老人ホーム	要望	0	1
	苦情	1	
	意見	0	
短期入所生活介護	要望	0	0
	苦情	0	
	意見	0	

26. 職員研修

参加職種	施設外研修名	実施年月日
介護職員	ユニットリーダー研修	7月・9月
機能訓練士	移乗介助の方法・腰痛予防	7/11
	施設で過ごす時間を充実させるレクリエーションサービス	3/15
管理栄養士	食機能をダメにする、引き出すアプローチ実技セミナー	8/31
生活相談員	介護施設義務化研修	10/19

参加職種	施設内研修名	実施年月日
介護職員 看護職員	褥瘡対策研修	6月・12月
	感染症対策研修	7月・1月
	リスクマネジメント委員会施設内研修	8月・2月
	身体・虐待防止委員会施設内研修	9月・3月

令和 4 年度

横浜 栄養課事業実績報告書

自 令和 4 年 4 月 1 日

至 令和 5 年 3 月 31 日

社会福祉法人 佰和会

理事長 野口 佳春

令和4年度 栄養課の実績報告

1. 定例業務

- ・栄養マネジメントの実施
- ・年1回の嗜好調査の実施
- ・毎日の残食量調査

2. イベント食等の実施

- ・選択食の実施
- ・「戦国武将物語」郷土料理のイベントを毎月実施
- ・敬老会、クリスマス会でのレクリエーションの実施(フロア一別)
- ・各ユニットにおける調理レクリエーションの実施
- ・寿司イベントの実施
- ・ソフトクリーム実演イベントの実施
- ・おやつバイキングの実施

3. 嗜好調査、残食調査等による結果の反映状況

- ・人気メニューの提供頻度を増やした
- ・色合いを意識した付け合わせ野菜等の工夫
- ・希望があった料理やおやつイベントの実施
- ・和・洋・中とバランスの良い献立構成に変更

4. 提供食利用者内訳

		令和3年度末	令和4年度末
一般食(普通量)		64	63
治療食	糖尿病食1200kcal	4	2
	糖尿病食1300kcal	1	1
	糖尿病食1400kcal	7	11
	糖尿病食1500kcal	1	0
	糖尿病食1600kcal	4	1
	糖尿病食1800kcal	1	0
胃瘻栄養		1	1
その他、補助食品付き		(上記一般食のうち3名)	(上記一般食のうち5名)

5. 年間提供食事数

	令和3年度末	令和4年度末	前年度差異
入所(3食)	88,875	87,195	-1,680
短期(3食)	7,820	7,550	-270
入所(おやつ)	29,288	28,343	-945
短期(おやつ)	2,831	2,712	-119
職員(昼食のみ)	2,503	2,766	263

6. 入所者食形態内訳

(R5.3.31現在)

令和4年度 (入所80名)		副食					
		常食	一口刻み	粗きざみ	きざみ	ソフト	ミキサー
主食	米飯	11	13	5	1	0	0
	軟飯	0	2	6	0	0	0
	全粥	0	3	7	12	0	0
	粥ミキサー	0	0	0	6	2	11
胃瘻栄養		1	—	—	—	—	—

(R4.3.31現在)

令和3年度 (入所82名)		副食					
		常食	一口刻み	粗きざみ	きざみ	ソフト	ミキサー
主食	米飯	12	14	4	0	0	0
	軟飯	0	2	4	2	0	0
	全粥	1	2	5	14	0	0
	粥ミキサー	0	0	0	4	4	13
胃瘻栄養		1	—	—	—	—	—

7.栄養所要量の年平均充足率

	エネルギー kcal	タンパク質 g	脂質 g	カルシウム mg	レチノール μg	VB1 mg	VB2 mg	VC mg
年平均	1500	58	40	600	680	0.8	1	90
基準量	1500	56	40	600	650	0.9	1	100
充足率	100.0%	103.6%	100.0%	100.0%	104.6%	88.9%	100.0%	90.0%

令和 4 年度

オリーブかわま 事業実績報告書

自 令和 4 年 4 月 1 日

至 令和 5 年 3 月 31 日

社会福祉法人 佰和会

理事長 野口 佳春

令和4年度入居者

	年齢	区分	入居月	入居前	入居理由
男性	64歳	3	R4.8.1	他市のGH	家族と遠方であったため
女性	69歳	3	R5.1.21	病院	退院可能で独居となるため

入居者区分

区分	区分1	区分2	区分3	区分4	区分5	区分6	計
令和4年度	0	1	4	0	3	2	10
令和3年度	0	4	2	0	3	1	10

【人】

入居者平均区分

令和4年度	4.0
令和3年度	3.5

入居者平均年齢

男性	42.1歳
女性	42.3歳

日中活動事業所

生活介護	就労継続支援B型	地域活動支援	一般就労	その他	合計
6	3	0	1	0	0

【人】

入居者障がい分類

	知的	精神	身体	知的+身体	知的+精神	合計
令和4年度	6	2	0	1	1	10
令和3年度	5	3	0	1	1	10

【人】

延べ利用日数

号室	名前	性別	区分	年齢	延べ利用日数	備考
1-1号室	O・Tさん	男性	3	36歳	296日	週末は自宅外泊者
1-2号室	U・Aさん		3	38歳	341日	週末は自宅外泊者
1-3号室	K・Tさん		5	48歳	365日	
1-4号室	I・Fさん		2	49歳	365日	
1-5号室	T・Sさん		2	17歳	79日	R4.6.20退居
	M・Hさん	3	64歳	243日	R4.8.1入居	
2-1号室	T・Mさん	女性	5	33歳	270日	週末は自宅外泊者
2-2号室	F・Yさん		6	42歳	365日	
2-3号室	T・Mさん		6	41歳	275日	週末は自宅外泊者
2-4号室	T・Aさん		5	26歳	296日	週末は自宅外泊者
2-5号室	T・Aさん		2	62歳	27日	R4.4.27入院
	O・Yさん		3	69歳	70日	R5.1.21入居
					2992日	

令和5年3月31日現在